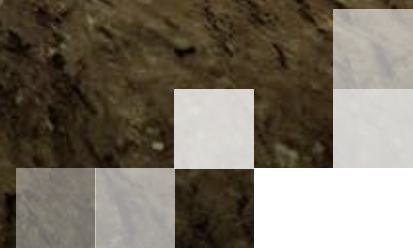




KTEG CoPilot

Digitales Fahrerassistenz-
und Flottenmanagementsystem



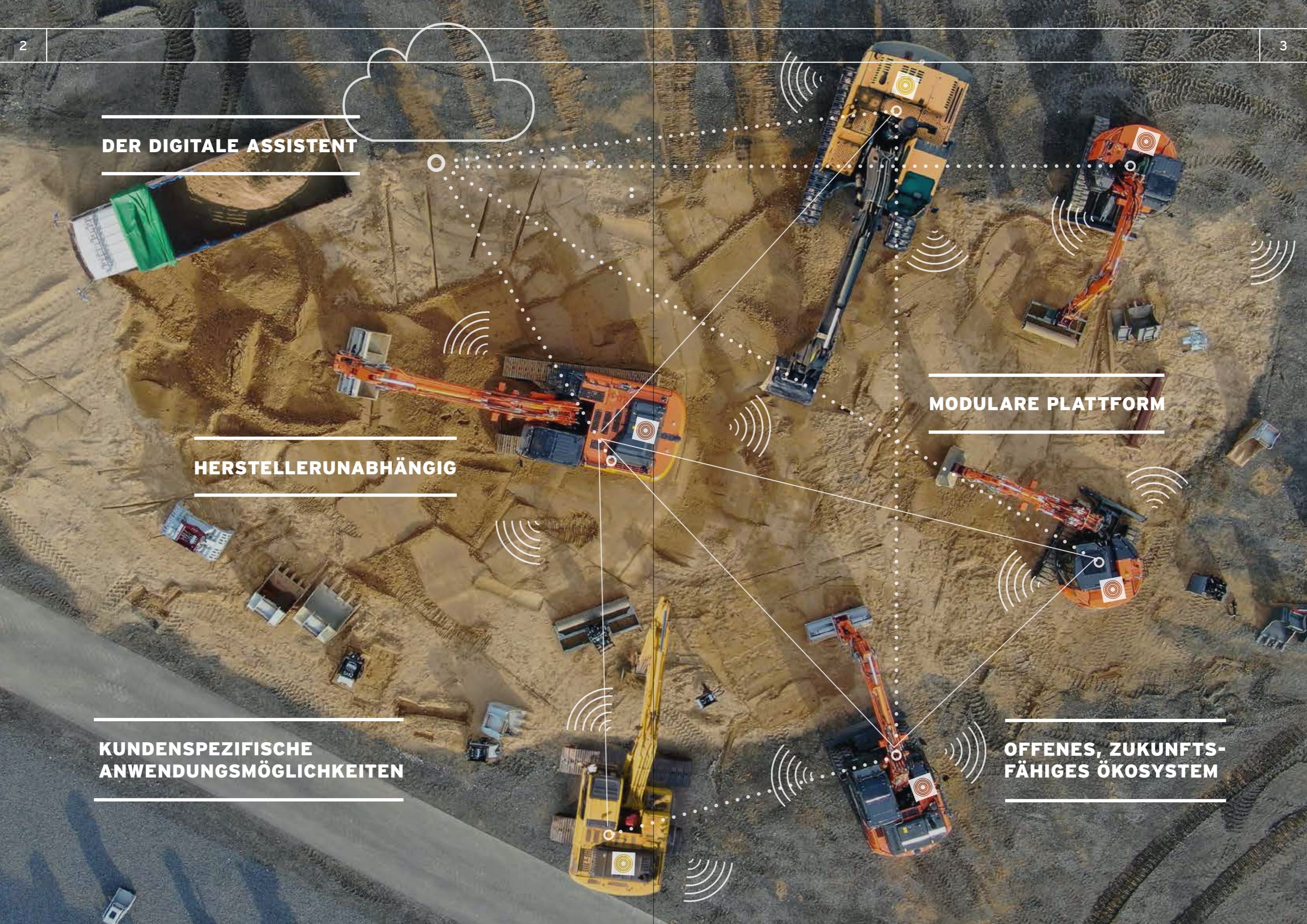
DER DIGITALE ASSISTENT

HERSTELLERUNABHÄNGIG

KUNDENSPEZIFISCHE ANWENDUNGSMÖGLICHKEITEN

MODULARE PLATTFORM

OFFENES, ZUKUNFTS-FÄHIGES ÖKOLOGISCHES SYSTEM



Über die KTEG

Wir denken und handeln in ganzheitlichen Systemlösungen

Seit über 20 Jahren entwickelt und fertigt unser Team Sonderlösungen – zugeschnitten auf die speziellen Eigenschaften der jeweiligen Branche. Die wiederkehrenden und neuen Herausforderungen sind in 7 Geschäftsbereichen verortet, in denen wir ganzheitliche Systemlösungen entwickeln.

HITACHI & KTEG

In unserem wegweisenden Joint Venture vereinen wir, Hitachi Construction Machinery und die KTEG, das Beste aus zwei Welten: Die zuverlässigen Maschinen und das umfassende Know-how von Hitachi mit der Agilität und der Marktnähe der KTEG. Gemeinsam setzen wir neue Maßstäbe in der Branche.

HITACHI **KTEG**



DAS BESTE AUS ZWEI WELTEN KOMMT ZUSAMMEN.

KTEG ...

- ist das europäische Forschungs- und Entwicklungs-Center für Hitachi.
- tritt als Zweitmarke neben Hitachi auf.
- kann Kundenanforderungen in kurzer Zeit in Stahl & Bytes umsetzen.
- richtet seinen Fokus auf fortschrittliche Kunden, die innovative und hochentwickelte Technologielösungen suchen, um sich so einen Wettbewerbsvorteil zu verschaffen.



1 Forschung & Entwicklung



2 Maschinen für die Bau-, Umschlag- und Kompaktindustrie



3 Systemlösungen für Zero Emission



4 Individuallösungen für die Bau-, Umschlag- und Kompaktmaschinenindustrie



5 Digitale Assistenzsysteme



6 Schnellwechselsysteme



7 Anbaugeräte

360° BLICK UND DER KUNDE IM FOKUS

Durch unsere Expertise in Produktmarketing, Entwicklung, Produktion, Vertrieb und Service gewährleisten wir einen umfassenden Blick auf die Bedürfnisse des Kunden und beweisen unsere Kompetenz entlang des gesamten Produktlebenszyklus.

IHR HÄNDLERNETZWERK

In Deutschland, Österreich und in der Schweiz werden die Systemlösungen der KTEG rund um Vertrieb, Miete und Service von Kiesel angeboten.

Über 40 Händler in mehr als 25 Ländern vertreiben die Maschinen und Systemlösungen der KTEG.



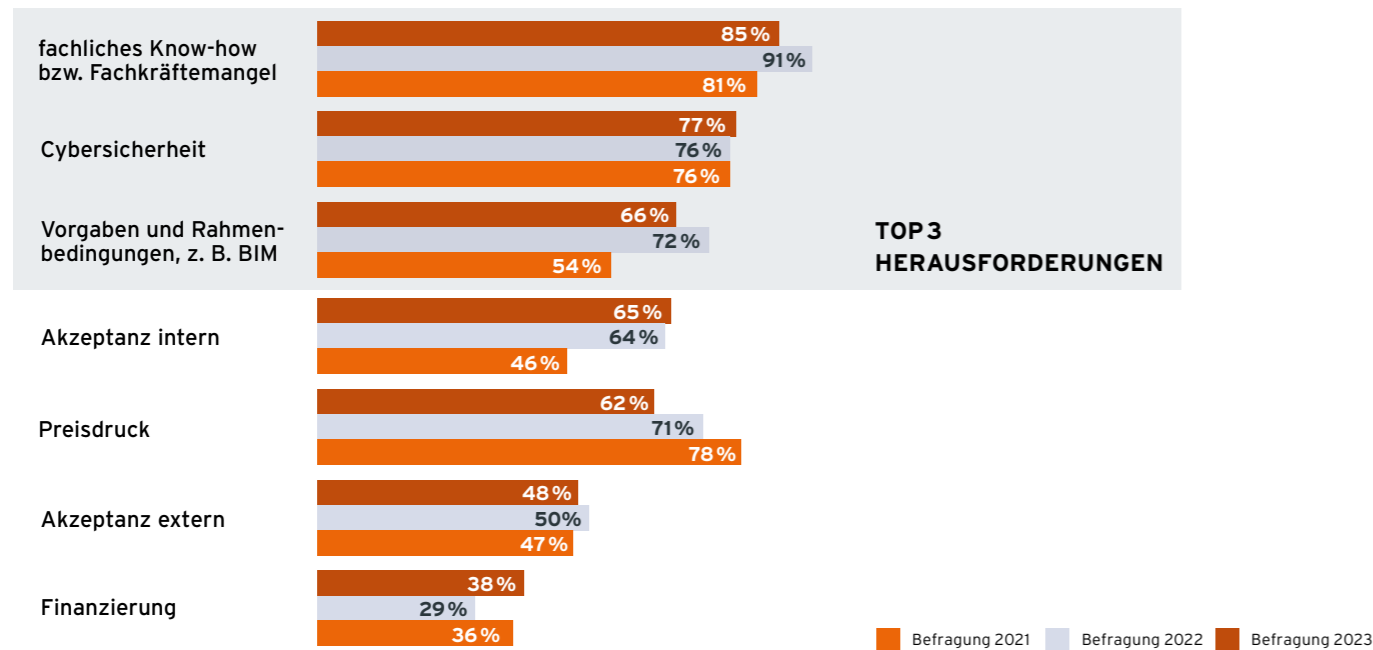
Jetzt Händler finden!

Warum KTEG CoPilot?

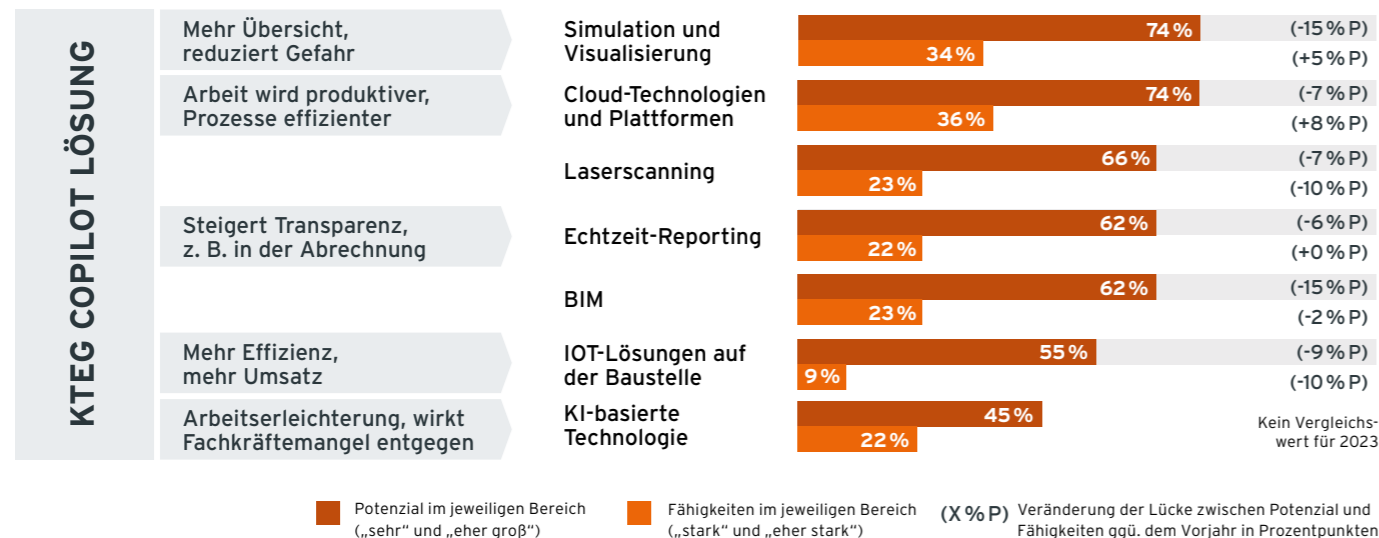
Herausforderungen der Bauindustrie

Die Baubranche ist einem ständigen Wandel unterworfen, geprägt von konjunkturellen Schwankungen und Herausforderungen. Dies führt dazu, dass ein Bagger nicht mehr nur als Grabgerät betrachtet wird, sondern als vielseitiges Werkzeug, das mit verschiedenen Anbaugeräten flexibel arbeiten

kann und somit Aufgaben anderer Baumaschinen übernimmt. Diese Flexibilität ermöglicht es, Transport-, Zeit- und Personalkosten zu senken, stellt aber gleichzeitig höhere Anforderungen an die Maschinenbediener und das Arbeitsumfeld.



EINFLUSS DES KTEG COPILOT AUF FÄHIGKEITEN UND POTENZIALE DER DIGITALISIERUNG IN DER BAUBRANCHE



Quelle:PwC-Studie 2023 „Digitalisierung in der Bauindustrie“

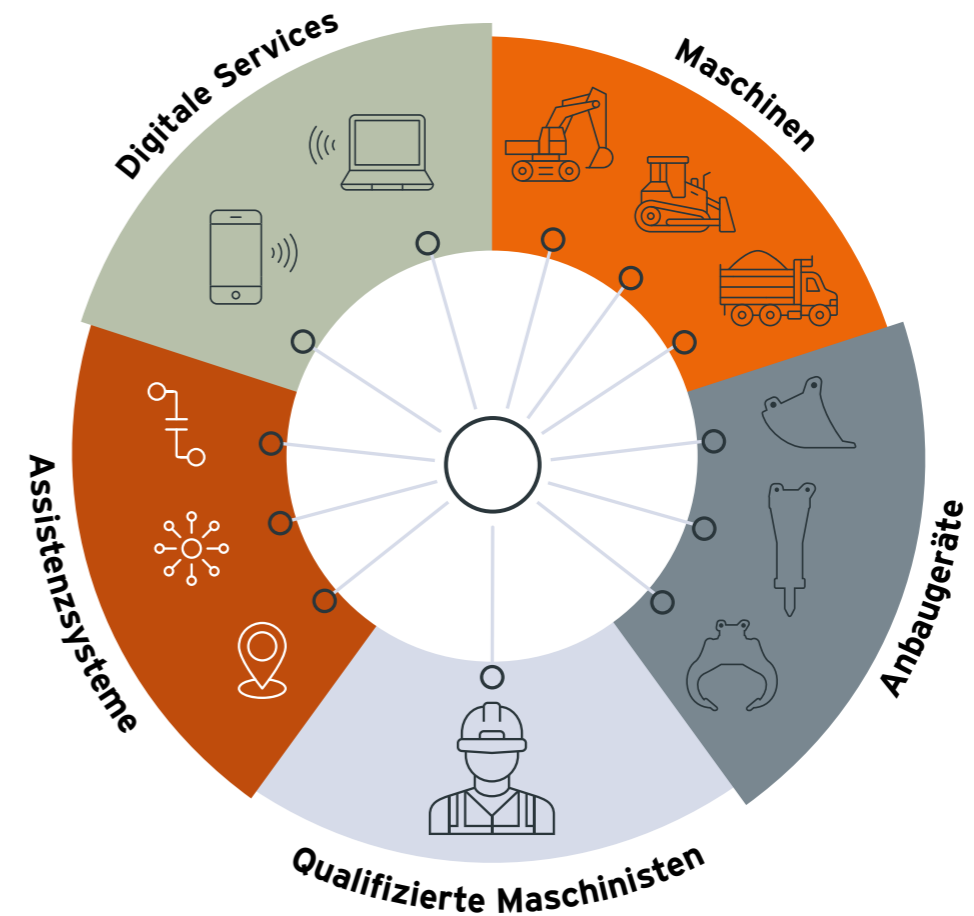
Quelle:PwC-Studie 2023 „Digitalisierung in der Bauindustrie“

Lösung dank KTEG CoPilot

In der digitalen Ära greifen Bauunternehmer vermehrt auf digitale Lösungen zurück, um den wachsenden Anforderungen gerecht zu werden. Doch oft stoßen sie auf ein Problem: Die verschiedenen Lösungen der verschiedenen Hersteller sind nicht miteinander kompatibel. Es entstehen Insellösungen, die die Effizienz beeinträchtigen.

Unser System ist die Antwort auf alle Insellösungen. Es ermöglicht eine nahtlose Integration verschiedener Assistenzsysteme und schafft so ein harmonisches und effizientes Arbeitsumfeld auf der Baustelle.

Hier kommt die KTEG ins Spiel und präsentiert DIE Lösung: den KTEG CoPilot. Mit einem ganzheitlichen Plattformgedanken verfolgen wir das Ziel, alle Hilfsassistenten - offen und herstellerunabhängig - miteinander in einem System zu verknüpfen. Anstatt verschiedene Lösungen von verschiedenen Herstellern zu suchen, bieten wir Ihnen alles aus einer Hand - den KTEG CoPilot.



Die Funktionen des KTEG CoPilot



Die Funktionen im Überblick



OILQUICK CONTROL

Schnellwechsler-Steuerung des OilQuick-Schnellwechslers

S.12



TOOL RECOGNITION

Automatische Erkennung des angekoppelten Anbaugeräts*

S.14



FENCING

Passive Höhen- und Tiefenbegrenzung

S.17



OQR LEVEL

„Wasserwaage“ für das Anbaugerät**

S.21



LEICA 3D READY

Einfache Aufrüstung möglich, durch Aufbau des Leica 3D-Systems auf Basis der verbauten Sensorik

S.22



ZAXIS SMART CONTROL

Schnittstelle zur Hitachi-Maschinensteuerung



S.15

DYNAMIC SCALE

Integrierte Baggerwaage



S.18

GRADE ASSIST

Integriertes 2D-System



S.16

WERKZEUGVERWALTUNG

Anlegen und speichern von über 99 Anbaugeräten



SCHNITTSTELLE ZU DRITTSYSTEMEN MÖGLICH (HKS, MTS, ...)

CoPilot

ENTHALTENE FUNKTIONEN

OilQuick Control

Tool Recognition

Zaxis Smart Control

Open Telematic System

CoPilot - Professional

(inkl. Leica-Sensorchain und Drucksensoren)

ENTHALTENE FUNKTIONEN

Dynamic Scale (Baggerwaage)

Grade Assist (2D System)

Fencing (passiv)

Upgrade-Möglichkeiten

Leica 3D ready

Leica 3D

OQR Level

* Nur in Verbindung mit ToolTracker

** Nur in Kombination mit OQR bei der KTEG P-Line verfügbar

OilQuick Control

WERKZEUGWECHSEL TO-GO

Das System vom Marktführer OilQuick gilt als eines der zuverlässigsten und sichersten Schnellwechselsysteme auf dem Markt. Die mechanische Fallsicherung sowie die optische Verriegelungsanzeige tragen aktiv zur Vermeidung von Unfällen bei. Im KTEG CoPilot ist der gesamte Prozess mit allen Funktionen integriert. Die Bedienung erfolgt vollständig über das intuitive Bedien-Terminal in der Kabine. OilQuick überwacht nicht nur die Position des H-Zylinders (Öffnen/Schließen) sondern auch, ob die Aufnahmewelle des Werkzeugs sicher verriegelt ist. Diese Verriegelungskontrolle erfolgt nicht nur mechanisch, sondern auch elektronisch. Das Öffnen des Schnellwechslers wird sicher über eine Zwei-Finger-Betätigung über das CPX-Terminal gestartet.

Der gesamte Wechselvorgang wird dem Fahrer auf dem Display dargestellt und parallel akustisch angezeigt.

IHRE VORTEILE

Doppelt abgesicherte Verriegelungskontrolle

Sichere Bedienung im Zwei-Finger-Prinzip

Visuelle und akustische Anzeige des Wechselvorgangs

Erhöhte Sicherheit durch sichere Verriegelung des Anbaugeräts

Für das Öffnen und Schließen des Schnellwechslers muss keine zusätzliche Hydraulikfunktion angesteuert werden



WARZONE!



ToolTracker

Tool Recognition

DIE FRAGE DER EINSTELLUNG

Moderne Anbaugeräte benötigen exakte hydraulische Parameter (Druck, Liter, Arbeitsmodus). Nur so können sie einerseits ihre volle Leistung erbringen und andererseits werden Verschleiß und Schäden so gering wie möglich gehalten. Die falsche Programmwahl im Bagger ist ein häufiger Grund für Schäden an Anbau- oder Trägergeräten.

Mit der automatischen Werkzeuserkennung wird dies nahezu ausgeschlossen. Bereits während des Ankuppelns wird das Werkzeug anhand der auf dem ToolTracker gespeicherten Parameter identifiziert. Diese Informationen werden an das Terminal übermittelt. So wird dem Fahrer automatisch das richtige Werkzeug angezeigt – eine Verwechslung ist nahezu ausgeschlossen. Die Programmwahl erfolgt durch den Maschinisten.

Das System lässt sich ohne großen Aufwand und herstellerunabhängig auf allen Maschinentypen nachrüsten.

IHRE VORTEILE

Eindeutige Identifikation des Anbaugerätes

Exakte Erfassung der Bewegungsdaten des Anbaugerätes

Integration der Anbaugeräte via CPX Terminal in das Flottenmanagement

Einfache Nachrüstung

Herstellerunabhängiges System



Detailinformationen zum Aufbau der ToolTracker finden Sie auf S.36 und zur Telematik auf S.28



Zaxis Smart Control

DIE ZUKUNFT DES WERKZEUGMANAGEMENTS

Das Zusammenspiel zwischen der Werkzeugverwaltung des KTEG CoPilots und einer Hitachi-Maschine öffnet das Tor in das Werkzeugmanagement der Zukunft – Zaxis Smart Control. Es geht weit über die reine Erkennung von Anbaugeräten hinaus und gewährleistet vollautomatisch die Einstellung des korrekten Anbaugerätemodus. So muss der Fahrer keine manuelle Auswahl mehr treffen – falsche Programmauswahl ausgeschlossen. Der Fahrer kann sich vollständig auf seine Tätigkeit konzentrieren, während der Verschleiß auf ein Minimum reduziert wird, weil das Anbaugerät stets optimal vom Hitachi-Bagger versorgt wird.

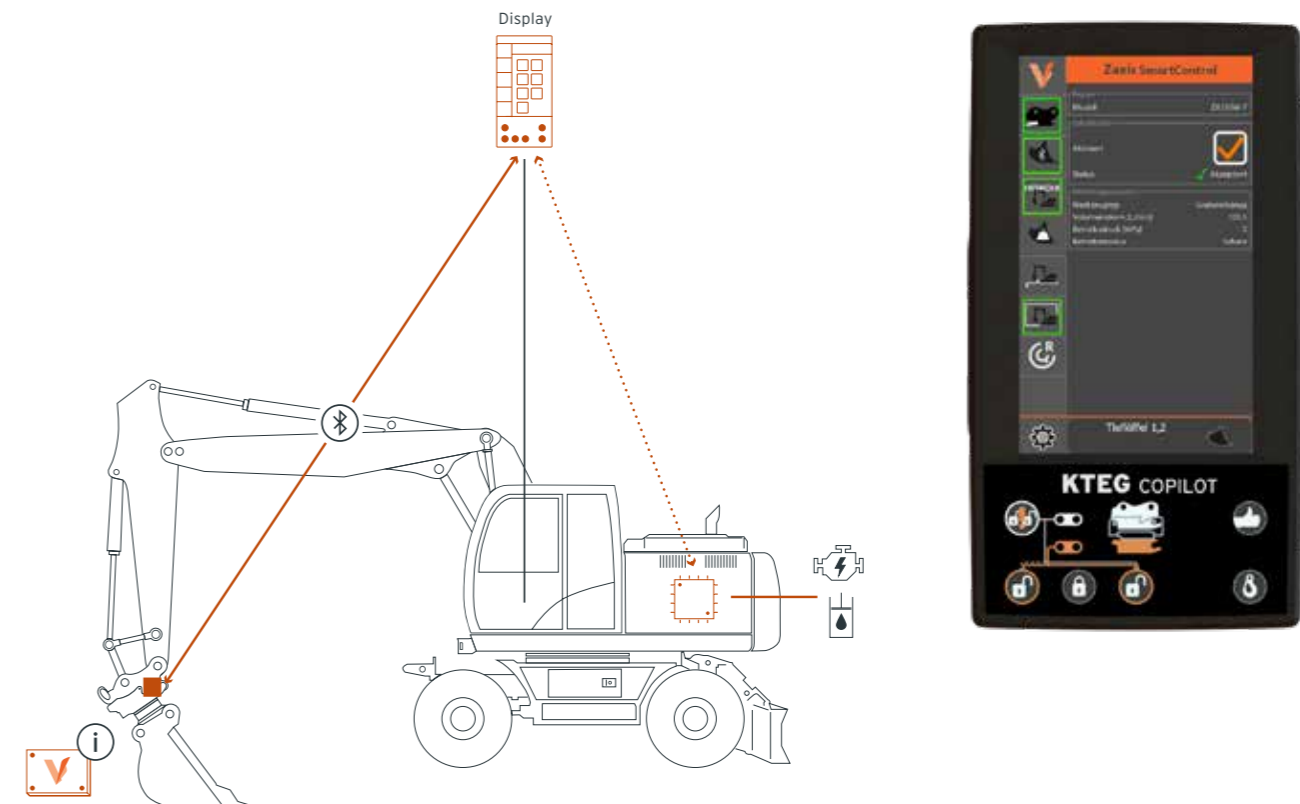
Diese Funktion ist für alle Hitachi Raupen- und Mobilbagger zwischen ZX130 und ZX490 bzw. ZX135W und ZX220W verfügbar.

IHRE VORTEILE

Erweiterung zur automatischen Werkzeuserkennung

Verhinderung von manueller Fehlbedienung durch automatische Auswahl des korrekten Anbaugerätemodus

Einfacher und sicherer Werkzeugwechsel durch automatische Übernahme der hinterlegten Hydraulikparameter wie Ölmenge und Druck



Grade Assist

BAGGERN MIT NIVEAU

Der Grade Assist ist ein integriertes, modernes 2D-System zur Vereinfachung und Steigerung der Produktivität von Baggerarbeiten. Der Grade Assist kennt zu jeder Zeit die exakte Position des Löffels, wodurch präzise Arbeiten effizient erledigt werden. Zudem wird der Aufwand für manuelles Nachmessen deutlich reduziert. Das spart Zeit und Kosten für eine Nachbereitung und erhöht die Sicherheit auf der Baustelle, da keine Personen im Gefahrenbereich für Nachmessungen arbeiten müssen.

Neben dem manuellen Setzen von Höhen und Steigungen, lässt sich ein Rotationslaser als Referenzhöhe einbinden, dessen Signal durch den Laserempfänger am Stielsenor gelesen werden kann.



IHRE VORTEILE

Intuitive Bedienung über das CPX Terminal

Maßhaltiges Erstellen von Geländeprofilen ohne Nacharbeit

Erhöhte Sicherheit auf der Baustelle durch Reduzierung des manuellen Nachmessens

Einbindung eines Rotationslasers für noch präziseres Arbeiten möglich



Fencing (passiv)

GRENZEN EINHALTEN

Beim Arbeiten in Umgebungen, in denen die Bewegungsfreiheit des Baggers eingeschränkt ist, stellt die passive Höhen- und Tiefenbegrenzung eine sinnvolle Unterstützung des Fahrers dar. Durch Sensibilisierung des Fahrers können Schäden an Oberleitungen, Decken oder tiefliegenden Leitungen vermieden werden.

Neben optischen Warnungen auf dem Display können akustische Warnsignale auf Gefahren über und unter der Maschine hinweisen. Je nach Einsatz lässt sich der Warnbereich individuell anpassen. Dadurch erhält der Fahrer permanent die Kontrolle, ohne in seiner eigentlichen Tätigkeit eingeschränkt oder abgelenkt zu sein.



IHRE VORTEILE

Der Fahrer kann seine Aufmerksamkeit seiner Tätigkeit widmen

Setzen der Höhen- und Tiefenbegrenzung durch einfachen Tastendruck

Individuelle Einstellungen des Warnbereichs



WARZONE!

Dynamic Scale



INTEGRIERTER WIEGEVORGANG

Mit Hilfe der Baggerwaage können Stoffströme gesteuert und protokolliert werden. Somit werden ineffiziente Unterbeladungen und Überschreitungen von Beladungsbergrenzen vermieden. Dabei erfolgt der Wiegevorgang dynamisch während des gewohnten Beladungsvorgangs und erfordert keine Unterbrechung des Arbeitsablaufes.

Die Waage ist nicht nur für Maschinen mit Monoblockausleger erhältlich, sondern kann auch in Verbindung mit Verstellauslegern betrieben werden.

IHRE VORTEILE

Nahtlose Integration in den Ladevorgang

Einhalten der Beladungsbergrenzen

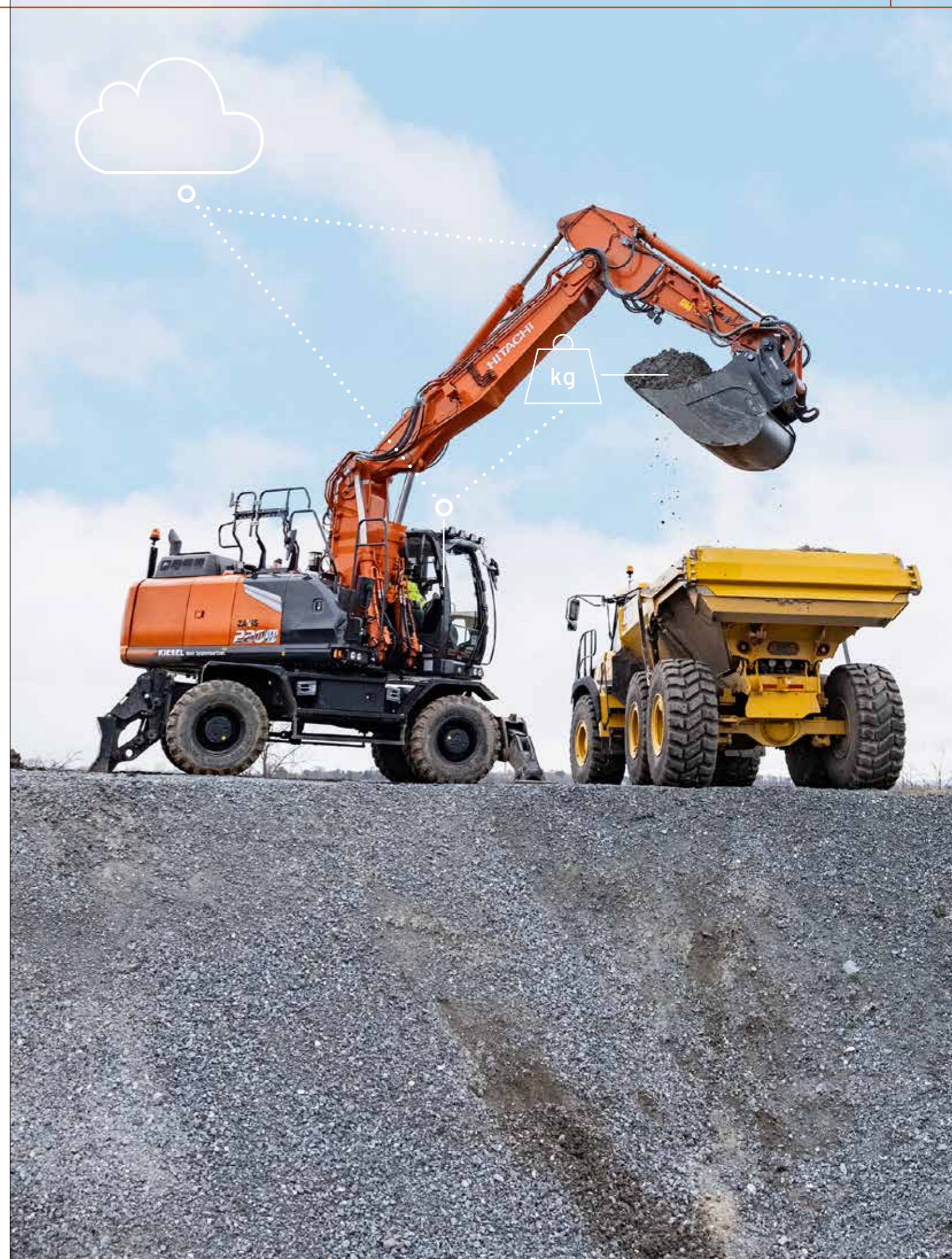
Ladevorgang muss zum Wiegen nicht unterbrochen werden

Vermeidung von ineffizienten Unterladungen

Wiegen im Schwenkvorgang möglich



Weitere Infos zu den Einsatzmöglichkeiten der Wiegedaten auf Seite 27



OQR Level*

DIE WASSERWAAGE FÜR IHR ANBAUGERÄT

Die App OQR Level ist die perfekte Ergänzung des KTEG CoPilots bei Verwendung eines OilQuick-Schnellwechselsystems inklusive Rotation (KTEG OQR). Durch das Zusammenspiel der für den KTEG CoPilot verwendeten Sensoren wird eine Art Wasserwaage geschaffen, die die Lage des angekuppelten Anbaugeräts erkennt und anzeigt. Diese Anwendung bietet insbesondere bei Tätigkeiten mit Palettengabel einen deutlichen Sicherheitsmehrwert.

Zudem wird die Rotation des KTEG OQR mit einer Palettengabel erkannt und angezeigt, wodurch Sie Ihr Anbaugerät stets optimal ausrichten können.

IHRE VORTEILE

Sicherer Betrieb der Anbaugeräte durch integrierte Wasserwaage (bspw. Palettengabel)

Erweiterung des Einsatzgebietes des Baggers durch zusätzliche Funktionen (bspw. Graderfunktion mit 6-in-1 Schaufel oder Planierbalken)

Optimale Ausrichtung des Anbaugeräts für präzise Tätigkeiten



WARZONE

* Nur in Kombination mit KTEG OQR bei der KTEG P-Line verfügbar

Vorbereitet für:

Leica 3D Assistenzsystem

MIT RUHIGER HAND

Einfach, robust und multifunktional – das sind die technologisch ausgereiften Steuerungen aus dem Hause Leica Geosystems. Dank dieser Eigenschaften trotzen sie den harten Anforderungen auf Baustellen, während die simple und intuitive Bedienung das Arbeiten erleichtert.

3D-Geländemodelle und modernste GNSS-Technologie unterstützen den Baggerführer bei der präzisen Ausführung seiner Aufgaben. Das 3D-Geländemodell, die aktuelle Position des Grabgefäßes sowie Echtzeitangaben für Ab-/Auftrag werden in der Bedieneinheit angezeigt. Das ermöglicht, Baggarbeiten rasch und genau nach Plan zu erledigen.

Auf Basis der Leica-Sensoren, die für den KTEG CoPilot Professional verbaut werden und der optional erhältlichen Leica 3D-Vorbereitung, lässt sich ein Leica-Maschinensteuersystem einfach nachrüsten.

IHRE VORTEILE

Kompatibilität

Die Steuerungen sind mit gängigen Datenformaten und Basisstationen kompatibel

Intuitives Bedienkonzept

Leicht erlernbares System und einfache grafische Darstellungen

Erhöhte Sicherheit

Integration von Sicherheitsassistenzsystemen für mehr Sicherheit auf der Baustelle

Produktivitätssteigerung um bis zu 50 %

Einsparung von Material und Personal, weniger Stillstandszeiten

Effizienz steigern

Sparen Sie Zeit, nutzen Sie Clouddienste und erhöhen Sie Ihre Genauigkeit

Innovative Technologien

Die Technologien sind auf Ihre Bedürfnisse abgestimmt



GNSS-EMPFÄNGER + GNSS-ANTENNEN



3D PROFI DISPLAY MCP80



Telematik- system



Eine offene Plattform für Ihr Flottenmanagement

Offenes Telematiksystem

STETS ALLES AUF DEM SCHIRM

Das Bindeglied zwischen dem KTEG CoPilot und der Außenwelt ist das Open Telematic System. So wird der Betreiber permanent über den Standort und die Auslastung der Maschinen informiert. Um die Handhabung möglichst effizient zu gestalten, können die Informationen über die Vemcon Cloud direkt in Kundensysteme, wie Flottenmanagement oder ERP, übertragen werden.

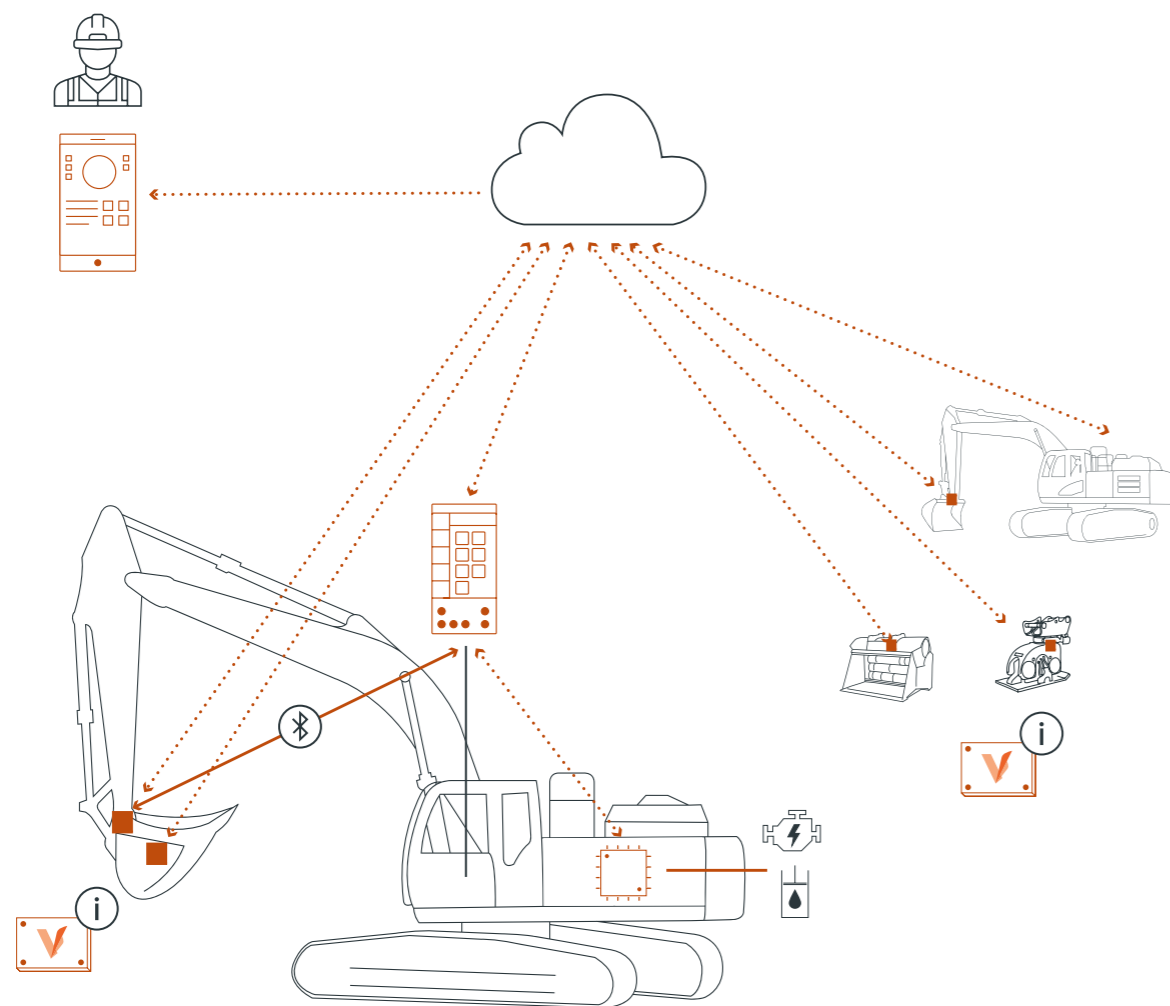
IHRE VORTEILE

Informationen stehen in Echtzeit zur Verfügung

Eine Schnittstelle für Maschine und Anbaugeräte

Einbindung in Systeme der Kunden

Übersicht über all Ihre Geräte



KTEG CoPilot

STANDORTNACHVERFOLGUNG

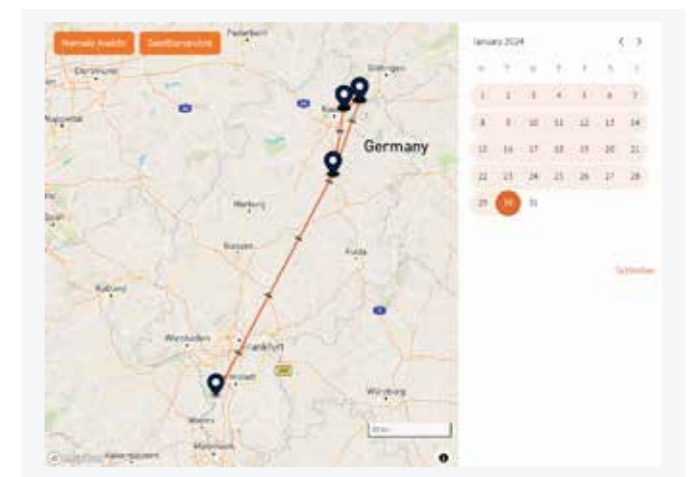
Analog zu den ToolTrackern sendet der KTEG CoPilot regelmäßig seinen Standort. Dies ermöglicht eine transparente Nachverfolgung des Standorts der Maschine. So wissen Sie zu jeder Zeit, wo sich Ihre Maschine befindet und auf welchen Baustellen sie die letzten Tage, Wochen und Monate war.

IHRE VORTEILE

Exakter Standort durch GNSS bzw. Mobilfunk-triangulation

Darstellung des aktuellen Standorts für optimales Flottenmanagement

Übersicht über Bewegung der Maschine in der Vergangenheit



AUSLASTUNG DER WAAGE

Bei Verwendung der Waage des KTEG CoPilots können in der Cloud die Wiegedaten direkt ausgewertet werden. Diese Nachweise helfen, die Produktivität zu verbessern und gewichtsbezogene Abrechnungen durchzuführen.

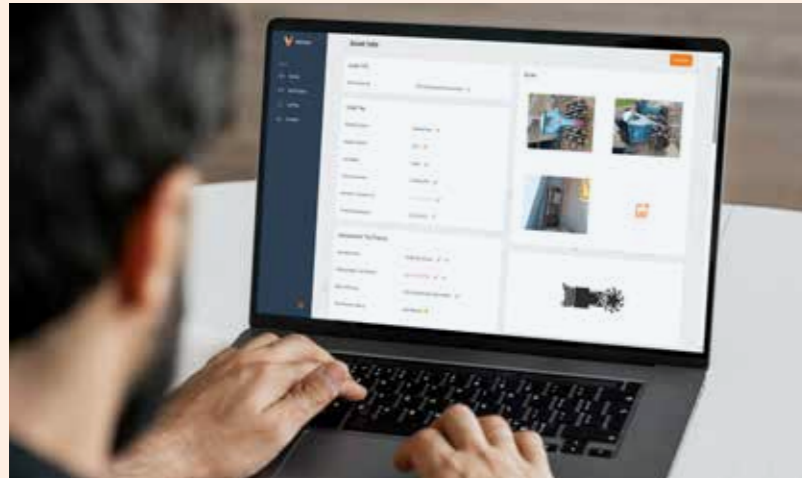
IHRE VORTEILE

Konkrete Auswertungen des ausgehobenen Materials durch individuelle Filter

Export der Wiegedaten in Excel für interne Weiterverarbeitung

Datum	Tagessumme	Zeilensumme
2024.02.21	44.361	0 1 2 3 4 5 6 7 8 9 10 11 12 13 14 15 16 17 18 19 20 21
2024.02.20	9.271	0 1 2 3 4 5 6 7 8 9 10 11 12 13 14 15 16 17 18 19 20 21
2023.11.23	4.637	0 1 2 3 4 5 6 7 8 9 10 11 12 13 14 15 16 17 18 19 20 21
2023.11.21	8.861	0 1 2 3 4 5 6 7 8 9 10 11 12 13 14 15 16 17 18 19 20 21
2023.11.16	3.961	0 1 2 3 4 5 6 7 8 9 10 11 12 13 14 15 16 17 18 19 20 21
2023.11.14	9.281	0 1 2 3 4 5 6 7 8 9 10 11 12 13 14 15 16 17 18 19 20 21

Anbaugerätemanagement



ToolTracker - mehr als ein digitales Typenschild Ihres Anbaugeräts

Der ToolTracker kann neben der Eigenschaft als digitales Typenschild Ihres Anbaugeräts noch deutlich mehr als „nur“ mit dem KTEG CoPilot zu kommunizieren. Eine integrierte SIM-Karte ermöglicht dem ToolTracker einen von anderen Geräten unabhängigen Datenaustausch mit der Cloud. Während andere Tracker häufig nur via Bluetooth mit Smartphone oder Rechner kommunizieren können - was voraussetzt, dass sie in Reichweite des entsprechenden Trackers sind - sendet der ToolTracker völlig unabhängig seine gespeicherten

und aufgezeichneten Daten. Das einzige, was benötigt wird, ist Empfang im Mobilfunknetz. Sollte dies nicht möglich sein, ist das manuelle Verbinden mit dem Smartphone dennoch möglich.

Unabhängig vom KTEG CoPilot zeichnet der ToolTracker den Standort und die Bewegungsdaten des entsprechenden Anbaugeräts auf.

IHRE VORTEILE

Exakter Standort

Durch die Verwendung von GNSS und Mobilfunktriangulation kann der ToolTracker exakt geortet werden.

Bewegungsnachverfolgung

Neben dem aktuellen Standort kann die Bewegungshistorie in der Vergangenheit betrachtet werden. So können Sie transparent nachvollziehen, wo Ihr Anbaugerät die letzten Wochen und Monate war.

Einsatzanalyse des Anbaugeräts

Durch Erfassen und Analyse der Bewegungsdaten wird eine schnelle Auswertung der Auslastung von Anbaugeräten ermöglicht.

Mobile-Device fähig

Einfache Handhabung auf der Baustelle durch Auslesen und Bespielen des ToolTrackers über das Smartphone.



Detailinformationen zum Aufbau der ToolTracker finden Sie auf S.36 und zur Funktion auf S.14



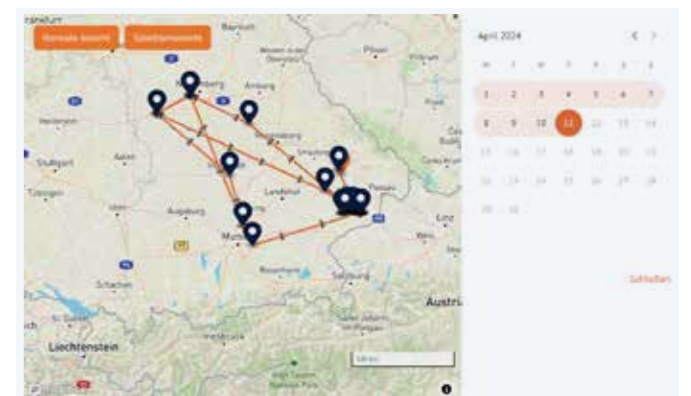
GERÄTEÜBERSICHT

Die Vemcon-Webanwendung gibt einen Überblick über all Ihre Anbaugeräte, die mit einem ToolTracker ausgestattet sind.



DIGITALES TYPENSCHILD

Neben Modellklasse, Hersteller und Seriennummer lassen sich spezifische Anbaugeräteinformationen wie Produktionsdatum oder Gewicht bzw. Volumen des Anbaugeräts abspeichern und auslesen.



STANDORTNACHVERFOLGUNG

Transparente Nachverfolgung des Standorts Ihres Anbaugeräts.



SMARTPHONE-APP

Mithilfe der Smartphone-App und einer Bluetooth-Verbindung lassen sich die ToolTracker auf der Baustelle schnell und präzise bespielen und auslesen.



AUSLASTUNGSaufzeichnung

Der ToolTracker zeichnet unabhängig die Bewegungsdaten des Anbaugeräts auf. So können Sie die Auslastung steuern und kontrollieren, Serviceintervalle festlegen und den Wiederverkaufswert transparent darstellen.

Das System KTEG CoPilot



Der KTEG CoPilot im Überblick

TELEMATIK

- KTEG CoPilot
- KTEG CoPilot Professional



TERMINAL

- KTEG CoPilot
- KTEG CoPilot Professional



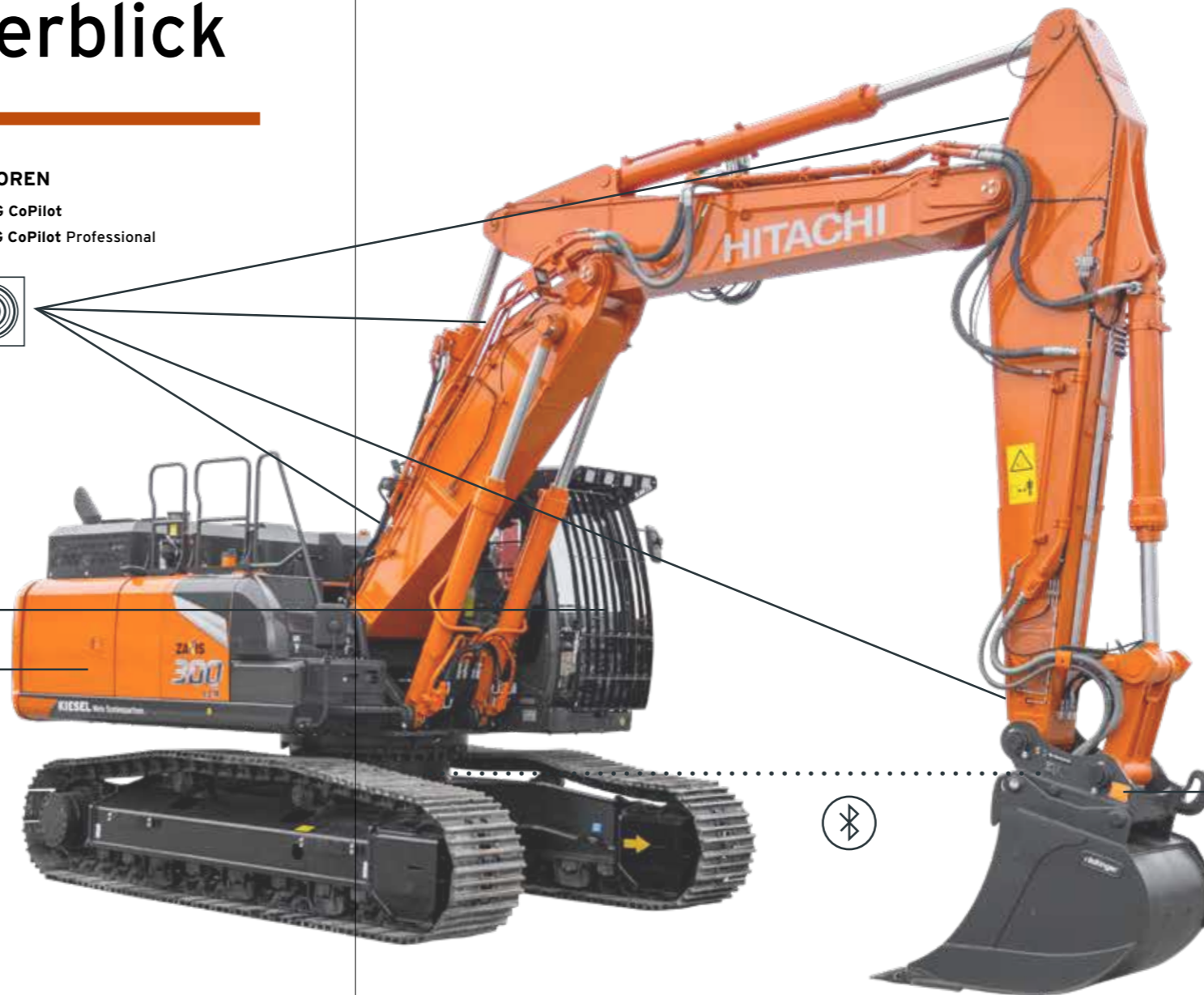
SENSOREN

- KTEG CoPilot
- KTEG CoPilot Professional



TOOLTRACKER (NICHT INBEGRIFFEN)

- KTEG CoPilot
- KTEG CoPilot Professional



- IN DER VARIANTE ENTHALTEN
- IN DER VARIANTE NICHT ENTHALTEN

Passend für jeden Einsatz

Der **KTEG CoPilot** bietet sich perfekt an für Ihren Einstieg in die digitale Welt. Mit den Sicherheitsfeatures für die Steuerung des Schnellwechslers, der Erweiterung der Werkzeugliste auf über 99 Anbaugeräte und der automatischen Übernahme der korrekten Hydraulikparameter des angekoppelten Anbaugeräts wird der Grundstein für sicheres und zukunftsorientiertes Arbeiten gelegt.

Der **KTEG CoPilot Professional** ist das umfangreiche Upgrade des KTEG CoPilot. Durch den Einsatz von Winkel- und Drucksensoren können diverse Fahrerassistenzsysteme genutzt werden. Dazu gehören eine integrierte Baggerwaage, ein zuverlässiges 2D-System und eine passive Höhen- und Tiefenbegrenzung.

KTEG COPILOT

IHRE VORTEILE

Terminal

7-Zoll Touchdisplay, zusätzliche Tasten für Schnellwechslersteuerung, integriertes Telematikmodul, Schnittstelle zur Maschinensteuerung (nur Hitachi)

ToolTracker

Digitales Typenschild des Anbaugeräts, kompakter GPS-Tracker mit integriertem Telematikmodul

Telematik

Nutzung der Vemcon Cloud für Tracking des Standorts

KTEG COPILOT PROFESSIONAL

IHRE VORTEILE

Terminal

7-Zoll Touchdisplay, zusätzliche Tasten für Schnellwechslersteuerung, integriertes Telematikmodul, Schnittstelle zur Maschine (nur Hitachi), Professional-Funktionen integriert

ToolTracker

Digitales Typenschild des Anbaugeräts, kompakter GPS-Tracker mit integriertem Telematikmodul

Telematik

Nutzung der Vemcon Cloud für Tracking des Standorts und zusätzlichen Funktionen (z.B. Wiegedatenprotokoll)

Sensoren

IMUs an Löffel, Stiel und Ausleger, Drucksensoren, Bodysensor

Vorbereitet für Leica Maschinensteuerungssysteme

Leica 3D Ready

GRUNDLAGE FÜR WEITERE AUFRÜSTUNGEN

Die Basis eines jeden Maschinensteuerungssystems sind inertielle Messeinheiten (IMUs). Im Aufbau des KTEG CoPilot Professionals werden hochwertige IMUs von Leica verwendet. Darauf lässt sich die optional erhältliche Leica 3D-Vorbereitung aufbauen. Damit können die kostenintensiven 3D-Komponenten wie die Maschinensteuerungseinheit MCP80, die GNSS-Box sowie die GNSS-Receiver per Plug & Play je nach Bedarf auf- und abgebaut werden.

Werden die 3D-Komponenten auf einer anderen Maschine benötigt, ist die Arbeit mit dem 2D-System „Grade Assist“ über den KTEG CoPilot Professional weiterhin ohne Einschränkung möglich. Bei kurzfristigem Bedarf können diese Komponenten bedarfsgerecht angemietet werden. Sollte die Maschine zu einem späteren Zeitpunkt mit Leica 3D ausgestattet werden, müssen nur noch wenige fehlende Bauteile ergänzt werden. Das schafft eine optimale Ressourcenausnutzung und senkt die Investitionskosten erheblich.



IHRE VORTEILE

Sensorik für Leica 3D-System bereits vorhanden

Ohne 3D-Komponenten kann weiterhin das 2D-System „Grade Assist“ des KTEG CoPilot verwendet werden

Hohe Flexibilität im Maschinenpark

Modulare Aufrüstung von 2D auf 3D möglich

3D-Komponenten können bedarfsorientiert angemietet werden



IHR WEG ZUM LEICA 3D-SYSTEM

1. KTEG COPILOT PROFESSIONAL

Grundlage für das 3D-System
beinhaltet:
Sensoren ✓

2. 3D-VORBEREITUNG

Upgrade „Leica 3D ready“
beinhaltet:
Masten ✓
Dockingstation ✓
Halterung ✓
Verkabelung ✓

3. 3D-SYSTEM

Upgrade „Leica 3D“
beinhaltet folgende Plug&Play
Komponenten:



ToolTracker

So individuell wie ein Fingerabdruck

Eine wichtige Komponente des KTEG CoPilot ist der ToolTracker, auf dem sämtliche Informationen eines Anbaugeräts gespeichert werden. Dazu zählen nicht nur Typ und Seriennummer, sondern auch die erforderlichen hydraulischen Betriebsparameter wie Liter, Druck und Arbeitsmodus. In Kombination mit dem KTEG CoPilot wird so die Funktion Tool Recognition realisiert. Über die zentrale Telematikchnittstelle im Terminal können alle relevanten Informationen des Anbaugerätes, wie Bewegungsdaten oder der Standort, über ein Flottenmanagementsystem abgerufen und aufgezeichnet werden.

Der ToolTracker ist für härteste Bedingungen ausgelegt und kann so an erschütterungsreichen Anbaugeräten eingesetzt werden.

Ein Austausch des ToolTrackers ist innerhalb weniger Sekunden ohne Spezialwerkzeug erledigt. Er kann einfach und unkompliziert über ein Smartphone ausgelesen und beschrieben werden.

IHRE VORTEILE

Baustellentauglich durch kompakte und robuste Bauweise

Einfacher Austausch

Lange Lebensdauer der Batterie

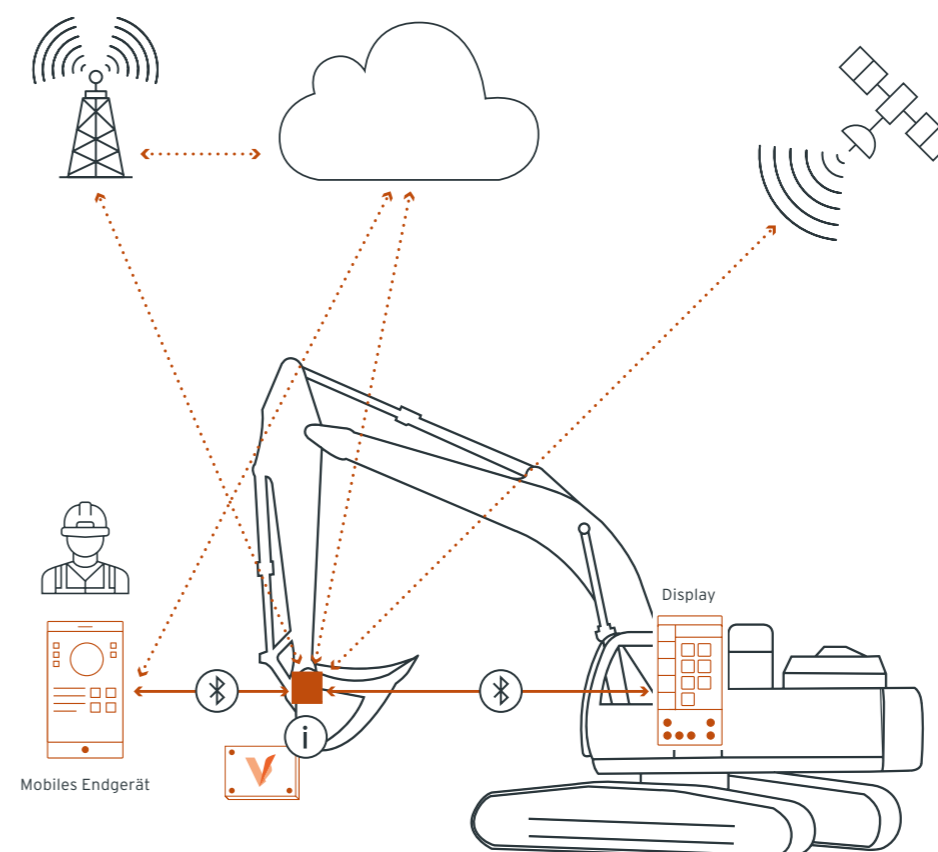
Sichere Verbindung zum CPX Terminal über Bluetooth

Mobile-Device fähig

Integriertes Telematikmodul



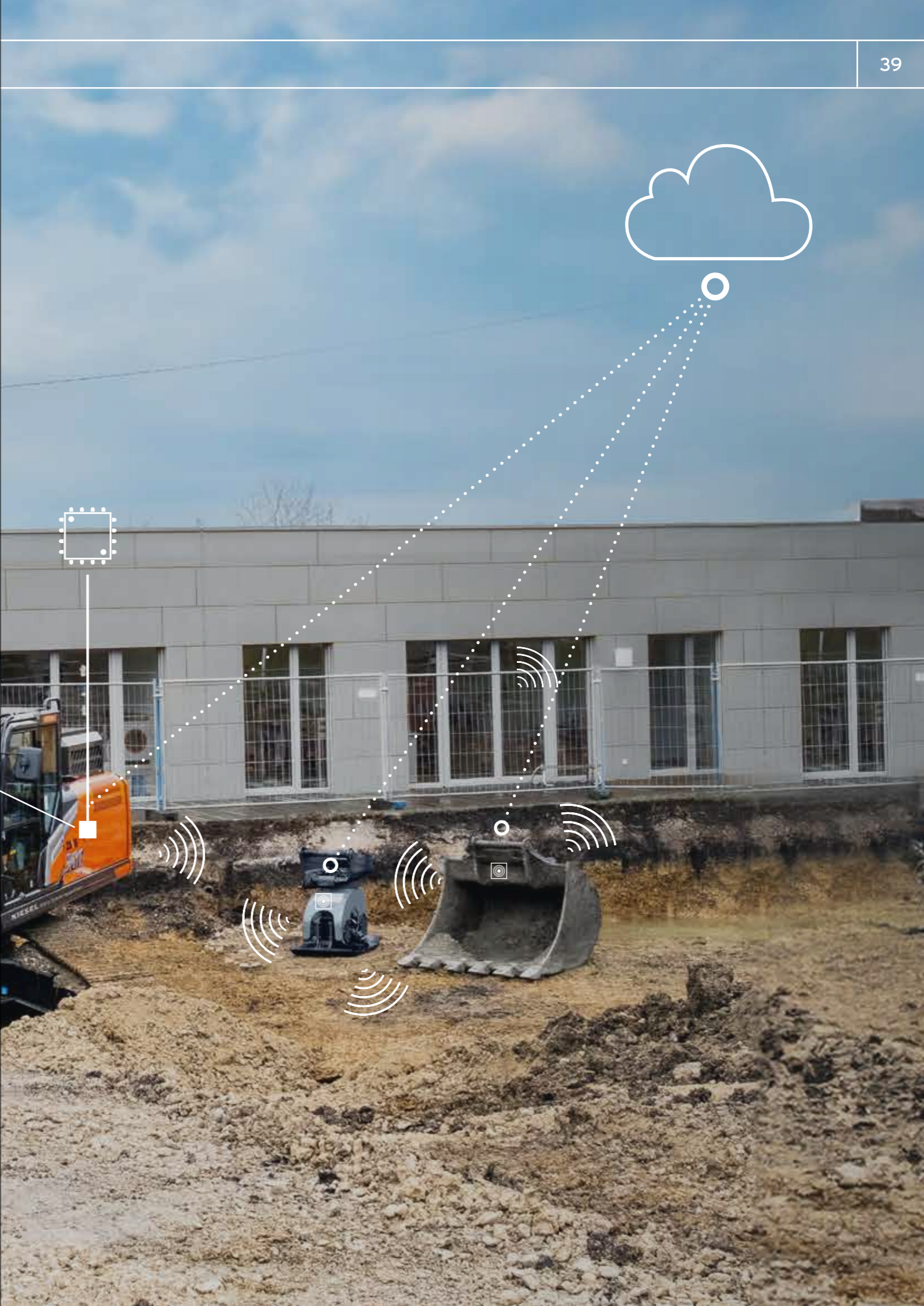
Detailinformationen zu den ToolTracker-Funktionen finden Sie auf S.14 und zur Telematik auf S.28



Eine Besonderheit des ToolTrackers ist das integrierte Telematikmodul. Dadurch kann der ToolTracker Standort und gespeicherte Bewegungsdaten unabhängig von anderen Geräten in die Cloud senden*.

Zudem kann der ToolTracker via Bluetooth mit dem KTEG CoPilot und einem Smartphone kommunizieren.

*Mobilfunknetzempfang vorausgesetzt



Unsere Partner

MAKINEO - Ihr Lotse rund um die digitale Baustelle

Wir sind überzeugt, dass die Zukunft der Baubranche digital ist - auch und gerade auf der Baustelle. Deswegen gründeten wir 2021 die Makineo GmbH. Wir bieten Lösungen und Dienstleistungen an, mit denen wir Ihre Prozesse optimieren und die digitale Baustelle Schritt für Schritt realisieren. Durch den Einsatz neuester Technologien steigern wir Ihre Effizienz und Produktivität. Dank unserer Beratungen und Schulungen können Sie spezialisiertes Wissen und Kompetenzen in eigenen Unternehmen aufbauen, um zukünftige Projekte selbstständig durchzuführen.

Der Kern von Makineo ist das Expertenwissen. Unser Team aus erfahrenen Praktikern aus der Baubranche erarbeitet für Sie ein individuelles und herstellerunabhängiges Konzept, abgestimmt auf den Kenntnisstand der Anwender, die Anforderungen des Projekts und den Anwendungsbereich.

Unser Portfolio enthält Produkte und Services rund um die vernetzte Baustelle:

- Einsatzberatung, Verkauf und Miete von Bautechnologien
- 2D und 3D Maschinensteuerungslösungen, auch für Sondermaschinen
- Bauvermessungsprodukte, mobile Scanning-Lösungen und digitale Dienste
- Inbetriebnahme, Schulungen und technischer Support
- Makineo Akademie mit Seminaren, Schulungen und Trainings rund um die Themen Maschinensteuerung, Bauvermessung und Digitale Baustelle

Mit Makineo navigieren Sie sicher und nachhaltig durch die Herausforderungen der modernen Baubranche und bekommen Werkzeuge und Know-how an die Hand, um Ihre Projekte effizient und erfolgreich zu realisieren. Gemeinsam heben wir Ihre Bauprojekte auf das nächste Level!



Weitere Partner

HITACHI

OILQUICK®

VEMCON

Leica
Geosystems



Kiesel Group

Unser Ursprung

Ende der 1950er-Jahre legt Helmut Kiesel den Grundstein der Kiesel-Erfolgsgeschichte: Nach seiner Tätigkeit als Fuchs-Monteur entscheidet er sich zusammen mit seiner Frau Christa für den Sprung in die Selbständigkeit und gründet eine Fuchs-Service-Station in Weingarten bei Ravensburg.

In der 3. Generation hat sich die anfängliche Service-Station in eine internationale Unternehmensgruppe mit 1200 Mitarbeitern und mehr als 45 Standorten in ganz Europa entwickelt.

Die Kiesel Group ist in vier strategischen Geschäftsfeldern tätig: Im Miteinander von Handel, Hersteller, Coreum und Beteiligungen zeigen wir unsere gesamte Stärke und legen dabei die Basis für eine dauerhafte Kundenbeziehung. Die konsequente Kundenorientierung steht dabei im Mittelpunkt allen Handelns und ist Kern unserer Unternehmensstrategie. Mit einem klaren Fokus auf die Branchen Bau, Umschlag und Kompakt bietet die Kiesel Group dem Kunden das beste Angebot an Produkten und Dienstleistungen, die konsequent am jeweiligen Bedarf orientiert sind.

Nachhaltig und Traditionsbewusst

Wir vertrauen in unsere Tradition und unsere Werte als Familienunternehmen. Mit mehr als 65 Jahren Erfahrung im Handel mit Bau- und Industriemaschinen machen wir unsere Entscheidungen nicht an den Quartalsergebnissen fest, sondern sind langfristig orientiert und denken in Generationen. Nicht der kurzfristige Erfolg zählt, sondern wir setzen auf eine langfristige Zusammenarbeit mit unseren Partnern.

Innovativ und mutig

Wir gehen Neues mutig und mit vollem Engagement an damit unser Unternehmen auch in Zukunft der beste Partner für unsere Kunden ist. Durch das Entwickeln innovativer Produkte, neuer Geschäftsfelder und optimaler Prozesse bleiben wir wettbewerbsfähig, erschließen neue Wachstumspotentiale und sichern den langfristigen Erfolg unseres Unternehmens.

STRATEGISCHE GESCHÄFTSFELDER DER KIESEL GROUP

HANDEL

Als **KIESEL - Mein Systempartner** bieten wir unseren Kunden vor Ort eine optimale Beratung und umfassende Betreuung: egal ob Einsatzberatung, Vertrieb, Miete und Service. Zu unseren Produkten zählen Premiummarken mit denen wir z.T. schon jahrzehntelang zusammenarbeiten. Kiesel Used zählt zu den Top 3 Premium Gebrauchtmaschinenhändlern in Europa. Finanzierungs- und Leasinglösungen bieten wir über unsere Kiesel Finance schnell und unkompliziert an.

COREUM

Das **Coreum** ist ein weltweit einzigartiges Branchenzentrum mit über 50 Partnern. Hier treffen sich Menschen aus den verschiedenen Branchen und entdecken Neues: in der Ausstellung und auf dem Demogelände. Im Coreum lernt man aus der Praxis für die Praxis, kann sich informieren und weiterbilden. Ein Ort zum Wohlfühlen, gemeinsam feiern, essen, übernachten und netzwerken.

HERSTELLER

In der **KTEG** wird das Beste aus zwei Welten vereint: die Kunden- und Marktnähe von Kiesel trifft auf die Produktqualität und das Entwicklungs-Know-How von Hitachi. Die KTEG ist seit 2023 das europäische Forschungs- und Entwicklungszentrum für Hitachi. Als Zweitmarke neben Hitachi produzieren wir innovativste Bau-, Umschlag- und Kompaktmaschine und digitale Assistenzsysteme - von der Individuallösung bis zur Kleinserie.

BETEILIGUNGEN

Wir entwickeln uns laufend weiter und setzen auf innovative und langfristige Partnerschaften. Hierzu zählen auch zahlreiche Unternehmen, an denen wir uns beteiligen. Unternehmen, die unser Produktportfolio ergänzen und neue Impulse in den Branchen setzen in denen wir tätig sind.



1958

Gründung



100 %

Familienunternehmen



> 1.200

Mitarbeitende



> 45

Kiesel-Standorte
Vertrieb, Miete,
Service



> 600 Mio.

Umsatz



1 %

des Jahresumsatzes
wird in Aus- und
Weiterbildung investiert



