

Twoja osoba kontaktowa:
Sebastian Solleder
T: +49 751 50 04 915
sales@kiesel.net

Hitachi ZX220W-5 | 0010416156

22.03.2024

RefNr: 0010416156
Rok produkcji: 2016
Motogodziny: 8770
Lokalizacja: 88255 Baienfurt
Cena: Na żądanie

variable boom
2610 mm stick
piping for hammer, grapple, shear
rear camera
a/c
stabilizer blade
without attachments

Worldwide delivery. Please ask for our low shipping charges.



KIESEL



KIESEL

WIR KAUFEN IHRE

BAUMASCHINEN

UMSCHLAGMASCHINEN

ANBAUGERÄTE

UND JEDE ART VON ZUBEHÖR!



Jetzt kostenlos telefonisch,
im Video oder über WhatsApp
beurteilen lassen!
Ankauf@kiesel.net
T: 0152 57 95 89 96

- ✓ Jede Marke
- ✓ Jedes Baujahr
- ✓ Jeder Zustand



KIESEL Worldwide Machinery GmbH | Baidtler Straße 21 | 88255 Baienfurt

www.kiesel.net/Ankauf



KIESEL GmbH
Baidtler Straße 29
88255 Baienfurt
www.kiesel.net

Handelsregister B
Amtsgericht Ulm HRB 551087
USt-IdNr: DE185630186
Geschäftsführung: Toni Kiesel,
Kathrin Kiesel, Maximilian Schmidt,
Ludwig Vetter, Harald Thum

Eingabefehler und Irrtümer in diesem Angebot werden ausdrücklich vorbehalten.
Entscheidend sind allein die konkreten Vereinbarungen in der Auftragsbestätigung bzw. im Kaufvertrag.



ISUZU EMISSION CONTROL INFORMATION
ISUZU MOTORS LTD. MADE IN JAPAN

ENGINE FAMILY: ESZXLO5.2MXA
ENGINE CODE: 4HK1XDMAA-01
MODEL : AM-4HK1X
POWER CATEGORY : 75 ≤kW<130
NOx STANDARD : 3.4 g/kWh
PM STANDARD : 0.02 g/kWh
ENGINE DISPLACEMENT: 5.193 liters
EXHAUST EMISSION CONTROL SYSTEM : ECM, TC, CAC, DFI, EGR, OC, PTOX

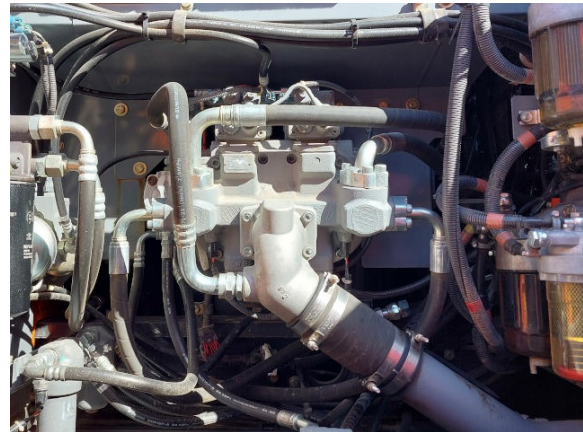
ADVERTISED HORSE POWER
SAE NET (FAN DISENGAGED)
128.4 kW/ 2000 RPM
FUEL RATE 138.0 mm³/s.
VALVE LASH (COLD)
IN/EXH : 0.4/0.4 mm.
CURB IDLE : 800 RPM
ULTRA LOW SULFUR FUEL ONLY.
DELEGATED ASSEMBLY.

THIS ENGINE COMPLIES WITH U.S. EPA REGULATIONS FOR 2014MY
NONROAD DIESEL ENGINES AND CALIFORNIA REGULATIONS FOR 2014MY
OFF-ROAD CI ENGINES. MODEL SPECIFICATIONS: SEE SERVICE MANUAL.

THIS ENGINE IS CONFORMED 97/68/EC DIRECTIVE.
ENGINE FAMILY: 4HK1XDMA (DATE OF MANUFACTURE: 05/'14)
ENGINE TYPE: 4HK1XDMAA (ENGINE ID NUMBER: 4HK1-719537)
TYPE APPROVAL NUMBER: e4*97/68MA*2010/26*0314*00 14NH04

THIS ENGINE IS CONFORMED TO
FOLLOWING ECE REGULATION(S).
TYPE APPROVAL NUMBER:

E4	120R	OC
	24	0.13





KIESEL GmbH
Baindter Straße 29
88255 Baienfurt
www.kiesel.net

Handelsregister B
Amtsgericht Ulm HRB 551087
USt-IdNr: DE185630186
Geschäftsführung: Toni Kiesel,
Kathrin Kiesel, Maximilian Schmidt,
Ludwig Vetter, Harald Thum

Eingabefehler und Irrtümer in diesem Angebot werden ausdrücklich vorbehalten.
Entscheidend sind allein die konkreten Vereinbarungen in der Auftragsbestätigung bzw. im Kaufvertrag.