

Twoja osoba kontaktowa:  
Roland Kehl  
T: +49 751 50 04 839  
sales@kiesel.net

## Hitachi KTEG KMC500S-6 | 6680518110

11.04.2024

RefNr: 6680518110  
Rok produkcji: 2021  
Motogodziny: 395  
Lokalizacja: 88255 Baienfurt  
Cena: Na żądanie

demo machine  
mono boom  
27 m demolition boom  
KTEG standard quick connect system 125  
(hydraulic connecting bolts, mechanical  
connecting of hydraulic pipes)  
hydraulic tilting cab  
a/c  
rear camera  
water sprayer  
side protection  
hydraulic adjustable u/c  
600 mm shoes

Worldwide delivery. Please ask for our low  
shipping charges.



# KIESEL



**WIR KAUFEN IHRE**

**BAUMASCHINEN**  
**UMSCHLAGMASCHINEN**  
**ANBAUGERÄTE**  
UND JEDE ART VON ZUBEHÖR!

Jetzt kostenlos telefonisch, im Video oder über WhatsApp bewerten lassen!  
Ankauf@kiesel.net  
T: 0152 57 95 89 96

✓ Jede Marke  
✓ Jedes Baujahr  
✓ Jeder Zustand

**KIESEL** Worldwide Machinery GmbH | Baidtler Straße 21 | 88255 Baienfurt [www.kiesel.net/Ankauf](http://www.kiesel.net/Ankauf)



KIESEL GmbH  
Baidtler Straße 29  
88255 Baienfurt  
[www.kiesel.net](http://www.kiesel.net)

Handelsregister B  
Amtsgericht Ulm HRB 551087  
USt-IdNr: DE185630186  
Geschäftsführung: Toni Kiesel,  
Kathrin Kiesel, Maximilian Schmidt,  
Ludwig Vetter, Harald Thum

Eingabefehler und Irrtümer in diesem Angebot werden ausdrücklich vorbehalten.  
Entscheidend sind allein die konkreten Vereinbarungen in der Auftragsbestätigung bzw. im Kaufvertrag.



**ISUZU** EMISSION CONTROL INFORMATION  
 ISUZU MOTORS LTD. MADE IN JAPAN

ENGINE FAMILY: JSZXL09.80XA	ADVERTISED HORSE POWER
ENGINE CODE : 6U21XDQAB-01	SAE NET (FAN DISENGAGED)
MODEL : AQ-6U21X	270.0 kW / 2000 RPM
POWER CATEGORY : 130skW≤560	FUEL RATE : 187.3 mm <sup>3</sup> /st.
ENGINE DISPLACEMENT: 9.839 Liters	VALVE LASH (COLD)
ULTRA LOW SULFUR FUEL ONLY.	IN/EXH : 0.2/0.5 mm
DELEGATED ASSEMBLY	CURB IDLE : 900 RPM

EXHAUST EMISSION CONTROL SYSTEM  
 : ECM, TC, CAC, DFI, EGR, DOC, SCR-U, AMOX

THIS ENGINE COMPLIES WITH U.S. EPA REGULATIONS FOR 2018MY  
 NONROAD DIESEL ENGINES AND CALIFORNIA REGULATIONS FOR 2018MY  
 OFF-ROAD CI ENGINES. MODEL SPECIFICATIONS: SEE SERVICE MANUAL.

THIS ENGINE IS CONFORMED 97/68/EC DIRECTIVE.

ENGINE FAMILY: 6U21XDQA	DATE OF MANUFACTURE: 04/18
ENGINE TYPE : 6U21XDQAB	ENGINE ID NUMBER: 6U21-531161
TYPE APPROVAL NUMBER: e4*97/680A*2012/46*0349*01	186UF01



KIESEL GmbH  
 Baidtner Straße 29  
 88255 Baienfurt  
 www.kiesel.net

Handelsregister B  
 Amtsgericht Ulm HRB 551087  
 USt-IdNr: DE185630186  
 Geschäftsführung: Toni Kiesel,  
 Kathrin Kiesel, Maximilian Schmidt,  
 Ludwig Vetter, Harald Thum

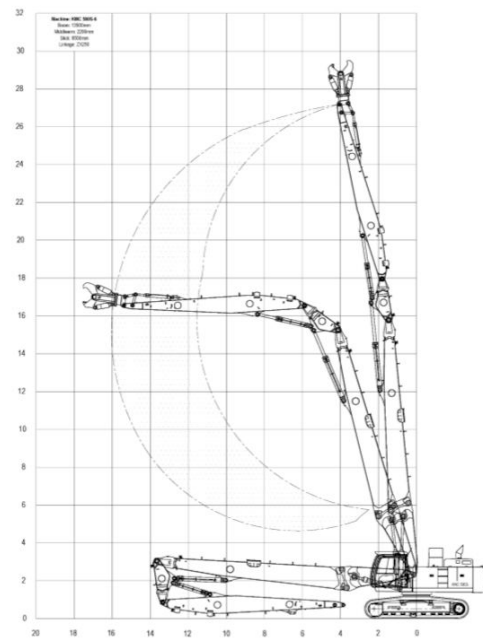
Eingabefehler und Irrtümer in diesem Angebot werden ausdrücklich vorbehalten.  
 Entscheidend sind allein die konkreten Vereinbarungen in der Auftragsbestätigung bzw. im Kaufvertrag.



## Demolition front

Pin height 27 meters

## KTEG



Specifications are subject to change without notice.



### Top-Bewertungen

- ★★★★★ 4,6 bei Google
- ★★★★★ 4,6 bei MachineryLine
- ★★★★★ 4,6 bei Truck1
- ★★★★★ 4,7 bei Europa-Baumaschine

KIESEL GmbH  
Baindter Straße 29  
88255 Baienfurt  
www.kiesel.net

Handelsregister B  
Amtsgericht Ulm HRB 551087  
USt-IdNr: DE185630186  
Geschäftsführung: Toni Kiesel,  
Kathrin Kiesel, Maximilian Schmidt,  
Ludwig Vetter, Harald Thum

Eingabefehler und Irrtümer in diesem Angebot werden ausdrücklich vorbehalten.  
Entscheidend sind allein die konkreten Vereinbarungen in der Auftragsbestätigung bzw. im Kaufvertrag.

KIESEL GmbH  
Baindter Straße 29  
88255 Baienfurt  
[www.kiesel.net](http://www.kiesel.net)

Handelsregister B  
Amtsgericht Ulm HRB 551087  
USt-IdNr: DE185630186  
Geschäftsführung: Toni Kiesel,  
Kathrin Kiesel, Maximilian Schmidt,  
Ludwig Vetter, Harald Thum

Eingabefehler und Irrtümer in diesem Angebot werden ausdrücklich vorbehalten.  
Entscheidend sind allein die konkreten Vereinbarungen in der Auftragsbestätigung bzw. im  
Kaufvertrag.