

Twoja osoba kontaktowa:
Roland Kehl
T: +49 751 50 04 839
sales@kiesel.net

Hitachi KTEG KTC390-6 TOOL CARRIER | 6680519025

23.04.2024

RefNr: 6680519025
Rok produkcji: 2019
Motogodziny: 3930
Lokalizacja: 88255 Baienfurt
Cena: Na żądanie



KTEG technology:

- HD stick
- additional rear weight
- stick cylinder protection
- stronger lift cylinders
- longer undercarriage for more stability
- maximum tool weight including quick coupler 5000 kg
- the machine can carry tools that are normally used in the 45to class.

mono boom
3200 mm stick
piping for hammer, shear
piping for Oil Quick coupler
ROPS cab
cab guards
Grammer air seat
rear camera
a/c

KIESEL GmbH
Bainder Straße 29
88255 Baienfurt
www.kiesel.net

Handelsregister B
Amtsgericht Ulm HRB 551087
USt-IdNr: DE185630186
Geschäftsführung: Toni Kiesel,
Kathrin Kiesel, Maximilian Schmidt,
Ludwig Vetter, Harald Thum

Eingabefehler und Irrtümer in diesem Angebot werden ausdrücklich vorbehalten.
Entscheidend sind allein die konkreten Vereinbarungen in der Auftragsbestätigung bzw. im Kaufvertrag.

KIESEL

Worldwide delivery. Please ask for our low shipping charges.



WIR KAUFEN IHRE

BAUMASCHINEN

UMSCHLAGMASCHINEN

ANBAUGERÄTE

UND JEDE ART VON ZUBEHÖR!

Jeder Kaufvertrag telefonisch,
im Video oder über WhatsApp
beurteilen lassen!
Ankauf@kiesel.net
T: 0152 57 95 89 96

- ✓ Jede Marke
- ✓ Jedes Baujahr
- ✓ Jeder Zustand

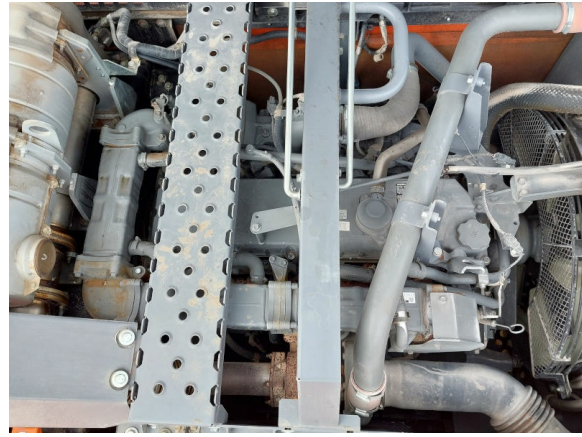
KIESEL Worldwide Machinery GmbH | Baidtler Straße 21 | 88255 Baienfurt
www.kiesel.net/Ankauf



KIESEL GmbH
Baidtler Straße 29
88255 Baienfurt
www.kiesel.net

Handelsregister B
Amtsgericht Ulm HRB 551087
USt-IdNr: DE185630186
Geschäftsführung: Toni Kiesel,
Kathrin Kiesel, Maximilian Schmidt,
Ludwig Vetter, Harald Thum

Eingabefehler und Irrtümer in diesem Angebot werden ausdrücklich vorbehalten.
Entscheidend sind allein die konkreten Vereinbarungen in der Auftragsbestätigung bzw. im Kaufvertrag.



ISUZU EMISSION CONTROL INFORMATION
 ISUZU MOTORS LTD. MADE IN JAPAN

ENGINE FAMILY: JSZXL07.80XA	ADVERTISED HORSE POWER
ENGINE CODE: 6HK1XDQAB-01	SAE NET (FAN DISENGAGED)
MODEL: AQ-6HK1X	210.0 kW / 1900 RPM
POWER CATEGORY: 130kW/560	FUEL RATE: 153.4 mm ³ /st.
ENGINE DISPLACEMENT: 7.790 Liters	VALVE LASH(COLD)
ULTRA LOW SULFUR FUEL ONLY.	IN/EXH: 0.4/0.4 mm
DELEGATED ASSEMBLY.	CURB IDLE: 900 RPM
EXHAUST EMISSION CONTROL SYSTEM	
: ECM, TC, CAC, DFI, EGR, DOC, SCR-U, AMOX	

THIS ENGINE COMPLIES WITH U.S. EPA REGULATIONS FOR 2018MY
 NONROAD DIESEL ENGINES AND CALIFORNIA REGULATIONS FOR 2018MY
 OFF-ROAD CI ENGINES. MODEL SPECIFICATIONS: SEE SERVICE MANUAL.

THIS ENGINE IS CONFORMED 97/68/EC DIRECTIVE.

ENGINE FAMILY: 6HK1XDQA	DATE OF MANUFACTURE: 11/18
ENGINE TYPE: 6HK1XDQAB	ENGINE ID NUMBER: 6HK1-925769
TYPE APPROVAL NUMBER: e4197/68QA*2012/46*0348*01	186HF01



KIESEL GmbH
 Baidtner Straße 29
 88255 Baienfurt
 www.kiesel.net

Handelsregister B
 Amtsgericht Ulm HRB 551087
 USt-IdNr: DE185630186
 Geschäftsführung: Toni Kiesel,
 Kathrin Kiesel, Maximilian Schmidt,
 Ludwig Vetter, Harald Thum

Eingabefehler und Irrtümer in diesem Angebot werden ausdrücklich vorbehalten.
 Entscheidend sind allein die konkreten Vereinbarungen in der Auftragsbestätigung bzw. im Kaufvertrag.



KIESEL GmbH
 Baidtder Straße 29
 88255 Baienfurt
 www.kiesel.net

Handelsregister B
 Amtsgericht Ulm HRB 551087
 USt-IdNr: DE185630186
 Geschäftsführung: Toni Kiesel,
 Kathrin Kiesel, Maximilian Schmidt,
 Ludwig Vetter, Harald Thum

Eingabefehler und Irrtümer in diesem Angebot werden ausdrücklich vorbehalten.
 Entscheidend sind allein die konkreten Vereinbarungen in der Auftragsbestätigung bzw. im Kaufvertrag.