

Twoja osoba kontaktowa:
Sebastian Solleder
T: +49 751 50 04 915
sales@kiesel.net

Hitachi KTEG KLS400-6 | 6680518484

12.03.2025

RefNr: 6680518484
Rok produkcji: 2019
Motogodziny: 9025
Lokalizacja: 88255 Baienfurt
Cena: Na żądanie

mono boom
3200 mm stick
piping for hammer, shear
Kiesel Tritec system with 50% more lift
power with 3rd lift cylinder
a/c
rear camera
600 mm shoes
without attachments

Worldwide delivery. Please ask for our low
shipping costs.



KIESEL



WIR KAUFEN IHRE

BAUMASCHINEN
UMSCHLAGMASCHINEN
ANBAUGERÄTE
UND JEDE ART VON ZUBEHÖR!

✓ Jede Marke
✓ Jedes Baujahr
✓ Jeder Zustand

Jetzt kostenlos telefonisch, im Video oder über WhatsApp bewerten lassen!
Ankauf@kiesel.net
T: 0152 57 95 89 96

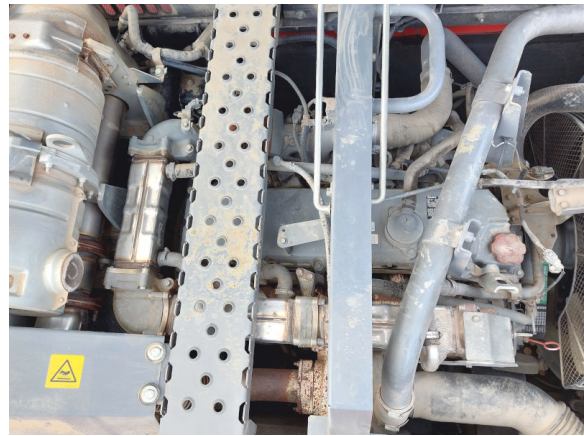
KIESEL Worldwide Machinery GmbH | Baidtler Straße 21 | 88255 Baienfurt www.kiesel.net/Ankauf



KIESEL GmbH
Baidtler Straße 29
88255 Baienfurt
www.kiesel.net

Handelsregister B
Amtsgericht Ulm HRB 551087
USt-IdNr: DE185630186
Geschäftsführung: Toni Kiesel,
Kathrin Kiesel, Maximilian Schmidt,
Ludwig Vetter, Harald Thum

Eingabefehler und Irrtümer in diesem Angebot werden ausdrücklich vorbehalten.
Entscheidend sind allein die konkreten Vereinbarungen in der Auftragsbestätigung bzw. im Kaufvertrag.

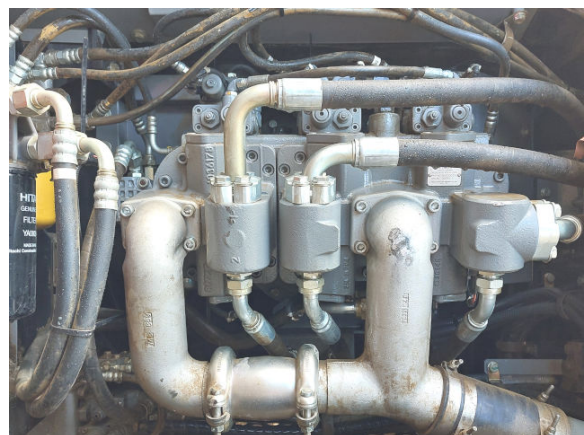


ISUZU EMISSION CONTROL INFORMATION
 ISUZU MOTORS LTD. MADE IN JAPAN
 ENGINE FAMILY: JSZXLO7.80XA
 ENGINE CODE: 6HK1X00AB-01
 MODEL: A0-6HK1X
 POWER CATEGORY: 130kW/560
 ENGINE DISPLACEMENT: 7.790 Liters
 ULTRA LOW SULFUR FUEL ONLY.
 DELEGATED ASSEMBLY.
 EXHAUST EMISSION CONTROL SYSTEM
 : ECM, TC, CAC, DF I, EGR, DOC, SCR-U, AMOX

ADVERTISED HORSE POWER
 SAE NET (FAN DISENGAGED)
 210.0 kW / 1900 RPM
 FUEL RATE : 153.4 mm³/st.
 VALVE LASH (COLD)
 IN/EXH : 0.4/0.4 mm
 CURB IDLE : 900 RPM

THIS ENGINE COMPLIES WITH U.S. EPA REGULATIONS FOR 2018MY
 NONROAD DIESEL ENGINES AND CALIFORNIA REGULATIONS FOR 2018MY
 OFF-ROAD CI ENGINES. MODEL SPECIFICATIONS: SEE SERVICE MANUAL.

THIS ENGINE IS CONFORMED 97/68/EC DIRECTIVE
 ENGINE FAMILY: 6HK1X00A | DATE OF MANUFACTURE: 08/18
 ENGINE TYPE: 6HK1X00AB | ENGINE ID NUMBER: 6HK1-920939
 TYPE APPROVAL NUMBER: e4197/680A*2012/46*0348*01 | 188H*01



KIESEL GmbH
 Baidter Straße 29
 88255 Baienfurt
 www.kiesel.net

Handelsregister B
 Amtsgericht Ulm HRB 551087
 USt-IdNr: DE185630186
 Geschäftsführung: Toni Kiesel,
 Kathrin Kiesel, Maximilian Schmidt,
 Ludwig Vetter, Harald Thum

Eingabefehler und Irrtümer in diesem Angebot werden ausdrücklich vorbehalten.
 Entscheidend sind allein die konkreten Vereinbarungen in der Auftragsbestätigung bzw. im Kaufvertrag.



KIESEL GmbH
 Baidter Straße 29
 88255 Baienfurt
 www.kiesel.net

Handelsregister B
 Amtsgericht Ulm HRB 551087
 USt-IdNr: DE185630186
 Geschäftsführung: Toni Kiesel,
 Kathrin Kiesel, Maximilian Schmidt,
 Ludwig Vetter, Harald Thum

Eingabefehler und Irrtümer in diesem Angebot werden ausdrücklich vorbehalten.
 Entscheidend sind allein die konkreten Vereinbarungen in der Auftragsbestätigung bzw. im Kaufvertrag.