

Twoja osoba kontaktowa:  
Johann Giesbrecht  
T: +49 751 50 04 30  
sales@kiesel.net

## Faresin 7.45 Classic | 5911620001

17.03.2025

RefNr: 5911620001  
Rok produkcji: 2020  
Motogodziny: 340  
Lokalizacja: 39167 Hohe Börde OT Irxleben  
Cena: 59.000,00 €

8,2 t  
74 kW  
capacity 4,5 t  
lift height 7 m



Worldwide delivery. Please ask for our low shipping costs.

# KIESEL



## WIR KAUFEN IHRE

BAUMASCHINEN

UMSCHLAGMASCHINEN

ANBAUGERÄTE

UND JEDE ART VON ZUBEHÖR!

Jedes Modell ist telefonisch,  
per Video oder über WhatsApp  
beurteilt. Lassen Sie!  
Ankauf@kiesel.net  
T: 0152 57 95 89 96

- ✓ Jede Marke
- ✓ Jedes Baujahr
- ✓ Jeder Zustand

**KIESEL** Worldwide Machinery GmbH | Baidtler Straße 21 | 88255 Baienfurt www.kiesel.net/Ankauf

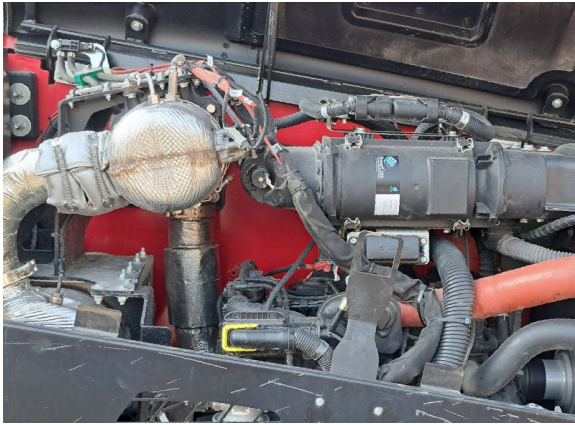


KIESEL GmbH  
Baidtler Straße 29  
88255 Baienfurt  
www.kiesel.net

Handelsregister B  
Amtsgericht Ulm HRB 551087  
USt-IdNr: DE185630186  
Geschäftsführung: Toni Kiesel,  
Kathrin Kiesel, Maximilian Schmidt,  
Ludwig Vetter, Harald Thum

Eingabefehler und Irrtümer in diesem Angebot werden ausdrücklich vorbehalten.  
Entscheidend sind allein die konkreten Vereinbarungen in der Auftragsbestätigung bzw. im Kaufvertrag.





	
DREHZAHL	801 rpm
BEANSPR. MOTOR	34 %
ÖLDRUCK	4 bar
DRUCKW. DIESEL	3 bar
VERBRAUCH	2 l/h
TEMP. WASSER	35 °C
DRUCKW. SCHUB	840 mbar
SPANNUNG	13.8 V
STUNDEN MOT.	341 h



- Top-Bewertungen**
- ★★★★★ 4,6 bei Google
  - ★★★★★ 4,6 bei MachineryLine
  - ★★★★★ 4,6 bei Truck1
  - ★★★★★ 4,7 bei Europa-Baumaschine

KIESEL GmbH  
 Baidter Straße 29  
 88255 Baienfurt  
 www.kiesel.net

Handelsregister B  
 Amtsgericht Ulm HRB 551087  
 USt-IdNr: DE185630186  
 Geschäftsführung: Toni Kiesel,  
 Kathrin Kiesel, Maximilian Schmidt,  
 Ludwig Vetter, Harald Thum

Eingabefehler und Irrtümer in diesem Angebot werden ausdrücklich vorbehalten.  
 Entscheidend sind allein die konkreten Vereinbarungen in der Auftragsbestätigung bzw. im Kaufvertrag.