

Twoja osoba kontaktowa:
Roland Kehl
T: +49 751 50 04 839
sales@kiesel.net

Hitachi KTEG KMD400-6 Longreach | 0010516378

21.03.2025

RefNr: 0010516378
Rok produkcji: 2016
Motogodziny: 6235
Lokalizacja: 88255 Baienfurt
Cena: Na żądanie

Long reach boom
a/c
rear camera
600 mm shoes

Worldwide delivery. Please ask for our low shipping costs.



KIESEL



KIESEL

WIR KAUFEN IHRE

BAUMASCHINEN
UMSCHLAGMASCHINEN
ANBAUGERÄTE
UND JEDE ART VON ZUBEHÖR!

✓ Jede Marke
✓ Jedes Baujahr
✓ Jeder Zustand

Jetzt kostenlos telefonisch, im Video oder über WhatsApp bewerten lassen!
Ankauf@kiesel.net
T: 0152 57 95 89 96

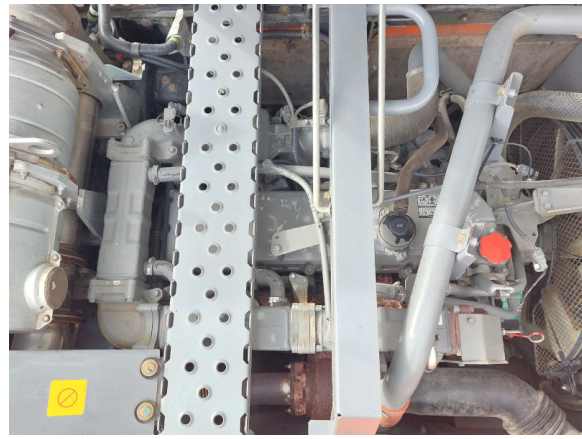
KIESEL Worldwide Machinery GmbH | Baidtler Straße 21 | 88255 Baienfurt www.kiesel.net/Ankauf



KIESEL GmbH
Baidtler Straße 29
88255 Baienfurt
www.kiesel.net

Handelsregister B
Amtsgericht Ulm HRB 551087
USt-IdNr: DE185630186
Geschäftsführung: Toni Kiesel,
Kathrin Kiesel, Maximilian Schmidt,
Ludwig Vetter, Harald Thum

Eingabefehler und Irrtümer in diesem Angebot werden ausdrücklich vorbehalten.
Entscheidend sind allein die konkreten Vereinbarungen in der Auftragsbestätigung bzw. im Kaufvertrag.



ISUZU EMISSION CONTROL INFORMATION
 ISUZU MOTORS LTD. MADE IN JAPAN

ENGINE FAMILY: GSZXL07.80XA	ADVERTISED HORSE POWER
ENGINE CODE : 6HK1XDQAB-01	SAE NET (FAN DISENGAGED)
MODEL : AQ-6HK1X	210.0 kW / 1900 RPM
POWER CATEGORY : 130skW±560	FUEL RATE : 153.4 mm ³ /st.
ENGINE DISPLACEMENT: 7.790 Liters	VALVE LASH (COLD)
ULTRA LOW SULFUR FUEL ONLY.	IN/EXH : 0.4/0.4 mm
DELEGATED ASSEMBLY:	CURB IDLE : 900 RPM

EXHAUST EMISSION CONTROL SYSTEM
 : ECM, TC, CAC, DF I, EGR, DOC, SCR-U, AMOX

THIS ENGINE COMPLIES WITH U.S. EPA REGULATIONS FOR 2016MY
 NONROAD DIESEL ENGINES AND CALIFORNIA REGULATIONS FOR 2016MY
 OFF-ROAD CI ENGINES. MODEL SPECIFICATIONS: SEE SERVICE MANUAL

THIS ENGINE IS CONFORMED 97/68/EC DIRECTIVE

ENGINE FAMILY: 6HK1XDQA	DATE OF MANUFACTURE: 02/16
ENGINE TYPE : 6HK1XDQAB	ENGINE ID NUMBER: 6HK1-595752
TYPE APPROVAL NUMBER: e4*97/68QA*2012/46*0348*01	166*F01



KIESEL GmbH
 Baidter Straße 29
 88255 Baienfurt
 www.kiesel.net

Handelsregister B
 Amtsgericht Ulm HRB 551087
 USt-IdNr: DE185630186
 Geschäftsführung: Toni Kiesel,
 Kathrin Kiesel, Maximilian Schmidt,
 Ludwig Vetter, Harald Thum

Eingabefehler und Irrtümer in diesem Angebot werden ausdrücklich vorbehalten.
 Entscheidend sind allein die konkreten Vereinbarungen in der Auftragsbestätigung bzw. im Kaufvertrag.



Top-Bewertungen
 ★★★★★ 4,6 bei Google
 ★★★★★ 4,6 bei MachineryLine
 ★★★★★ 4,6 bei Truck1
 ★★★★★ 4,7 bei Europa-Baumaschine

KIESEL GmbH
 Baidter Straße 29
 88255 Baienfurt
 www.kiesel.net

Handelsregister B
 Amtsgericht Ulm HRB 551087
 USt-IdNr: DE185630186
 Geschäftsführung: Toni Kiesel,
 Kathrin Kiesel, Maximilian Schmidt,
 Ludwig Vetter, Harald Thum

Eingabefehler und Irrtümer in diesem Angebot werden ausdrücklich vorbehalten.
 Entscheidend sind allein die konkreten Vereinbarungen in der Auftragsbestätigung bzw. im Kaufvertrag.