

Twoja osoba kontaktowa:
Roland Kehl
T: +49 751 50 04 839
sales@kiesel.net

Hitachi KTEG KMC500S-6 | 6680518110

01.04.2025

RefNr: 6680518110
Rok produkcji: 2021
Motogodziny: 395
Lokalizacja: 88255 Baienfurt
Cena: Na żądanie



demo machine
mono boom
27 m demolition boom
KTEG standard quick connect system 125
(hydraulic connecting bolts, mechanical
connecting of hydraulic pipes)
hydraulic tilting cab
a/c
rear camera
water sprayer
side protection
hydraulic adjustable u/c
600 mm shoes

Worldwide delivery. Please ask for our low
shipping charges.

KIESEL



WIR KAUFEN IHRE

BAUMASCHINEN
UMSCHLAGMASCHINEN
ANBAUGERÄTE
UND JEDE ART VON ZUBEHÖR!

✓ Jede Marke
✓ Jedes Baujahr
✓ Jeder Zustand

Jetzt kostenlos telefonisch, im Video oder über WhatsApp bewerten lassen!
Ankauf@kiesel.net
T: 0152 57 95 89 96

KIESEL Worldwide Machinery GmbH | Baidtler Straße 21 | 88255 Baienfurt www.kiesel.net/Ankauf



KIESEL GmbH
Baidtler Straße 29
88255 Baienfurt
www.kiesel.net

Handelsregister B
Amtsgericht Ulm HRB 551087
USt-IdNr: DE185630186
Geschäftsführung: Toni Kiesel,
Kathrin Kiesel, Maximilian Schmidt,
Ludwig Vetter, Harald Thum

Eingabefehler und Irrtümer in diesem Angebot werden ausdrücklich vorbehalten.
Entscheidend sind allein die konkreten Vereinbarungen in der Auftragsbestätigung bzw. im Kaufvertrag.



ISUZU EMISSION CONTROL INFORMATION
 ISUZU MOTORS LTD. MADE IN JAPAN

ENGINE FAMILY: JSZXL09.80XA	ADVERTISED HORSE POWER
ENGINE CODE : 6U21XDQAB-01	SAE NET (FAN DISENGAGED)
MODEL : AQ-6U21X	270.0 kW / 2000 RPM
POWER CATEGORY : 130skW≤560	FUEL RATE : 187.3 mm ³ /st.
ENGINE DISPLACEMENT: 9.839 Liters	VALVE LASH (COLD)
ULTRA LOW SULFUR FUEL ONLY.	IN/EXH : 0.2/0.5 mm
DELEGATED ASSEMBLY	CURB IDLE : 900 RPM

EXHAUST EMISSION CONTROL SYSTEM
 : ECM, TC, CAC, DFI, EGR, DOC, SCR-U, AMOX

THIS ENGINE COMPLIES WITH U.S. EPA REGULATIONS FOR 2018MY
 NONROAD DIESEL ENGINES AND CALIFORNIA REGULATIONS FOR 2018MY
 OFF-ROAD CI ENGINES. MODEL SPECIFICATIONS: SEE SERVICE MANUAL.

THIS ENGINE IS CONFORMED 97/68/EC DIRECTIVE.

ENGINE FAMILY: 6U21XDQA	DATE OF MANUFACTURE: 04/18
ENGINE TYPE : 6U21XDQAB	ENGINE ID NUMBER: 6U21-531161
TYPE APPROVAL NUMBER: e4*97/680A*2012/46*0349*01	186UF01



KIESEL GmbH
 Baidtner Straße 29
 88255 Baienfurt
 www.kiesel.net

Handelsregister B
 Amtsgericht Ulm HRB 551087
 USt-IdNr: DE185630186
 Geschäftsführung: Toni Kiesel,
 Kathrin Kiesel, Maximilian Schmidt,
 Ludwig Vetter, Harald Thum

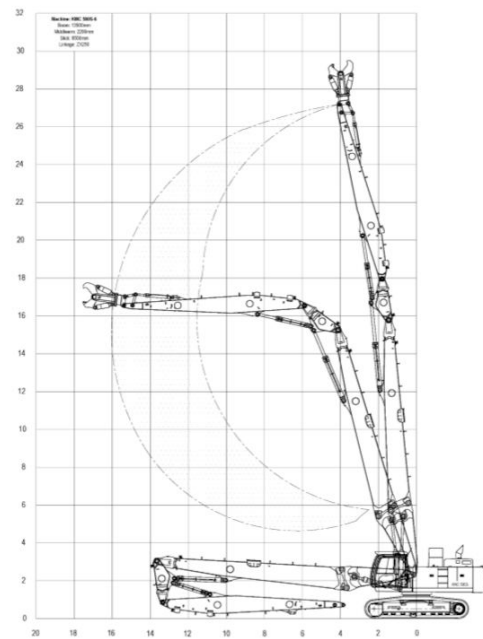
Eingabefehler und Irrtümer in diesem Angebot werden ausdrücklich vorbehalten.
 Entscheidend sind allein die konkreten Vereinbarungen in der Auftragsbestätigung bzw. im Kaufvertrag.



Demolition front

Pin height 27 meters

KTEG



Specifications are subject to change without notice.



Top-Bewertungen

- ★★★★★ 4,6 bei Google
- ★★★★★ 4,6 bei MachineryLine
- ★★★★★ 4,6 bei Truck1
- ★★★★★ 4,7 bei Europa-Baumaschine

KIESEL GmbH
 Baidtder Straße 29
 88255 Baienfurt
www.kiesel.net

Handelsregister B
 Amtsgericht Ulm HRB 551087
 USt-IdNr: DE185630186
 Geschäftsführung: Toni Kiesel,
 Kathrin Kiesel, Maximilian Schmidt,
 Ludwig Vetter, Harald Thum

Eingabefehler und Irrtümer in diesem Angebot werden ausdrücklich vorbehalten.
 Entscheidend sind allein die konkreten Vereinbarungen in der Auftragsbestätigung bzw. im Kaufvertrag.

KIESEL GmbH
Baindter Straße 29
88255 Baienfurt
www.kiesel.net

Handelsregister B
Amtsgericht Ulm HRB 551087
USt-IdNr: DE185630186
Geschäftsführung: Toni Kiesel,
Kathrin Kiesel, Maximilian Schmidt,
Ludwig Vetter, Harald Thum

Eingabefehler und Irrtümer in diesem Angebot werden ausdrücklich vorbehalten.
Entscheidend sind allein die konkreten Vereinbarungen in der Auftragsbestätigung bzw. im Kaufvertrag.